

LUCI & OTTICHE TTL PERSONALIZZATE

DA 2.5X a 10X



 **admetec**

Da 2.5x a 10x ^{NEW}

TTL GALILEIANI

2.5x | 2.7x | 3.2x



I **TTL galileiani** Admetec sono estremamente compatti e leggeri, con un ampio campo visivo ed eccellente profondità di campo

TTL PRISMATICI

4x | 4.8x | 5.5x



Leggerezza, ergonomia e precisione sono le qualità costanti che contraddistinguono i **TTL prismatici** Admetec.

TTL ERGO

3x | 4x | 5x | 6x | 7.5x | 10x ^{NEW}



I **TTL ERGO** sono i primi ed unici sistemi periscopici di ingrandimento sul mercato internazionale, che permettono di lavorare con la massima precisione, mantenendo una postura ergonomica naturale.

CHI E' **ADMETEC**

Admetec è un'azienda israeliana con quindici anni di esperienza nell'industria dentale e chirurgica, che sviluppa e produce i suoi sistemi di ingrandimento TTL e le luci, garantendo altissimi standard qualitativi e integrando ergonomia e funzionalità per rispondere a qualsiasi caratteristica fisiognomica.

Interamente personalizzati in quanto a distanza interpupillare, distanza di lavoro e angolazione degli oculari, gli occhiali ingrandenti TTL Admetec montano lenti, che vengono sottoposte ad un processo brevettato dalla stessa Admetec per assicurare la massima precisione dell'immagine con eccellenti luminosità e nitidezza.

Per questo motivo Admetec collabora con FUJITOK[®] Corporation, azienda giapponese leader nella fornitura di lenti ad alta precisione utilizzate per telecamere, microscopi, dispositivi medici di marchi come Hoya, Canon, Olympus, Nikon e Sony. Ulteriore garanzia di qualità è la scelta di FUJITOK[®] di utilizzare vetro ottico Schott AG del Gruppo Zeiss.

L'inclinazione personalizzata degli oculari riduce al minimo il carico di stress sul collo, permettendo di mantenere una postura corretta durante il lavoro e prevenire il manifestarsi di disturbi muscoloscheletrici.

La scelta **dell'alluminio per gli oculari** e di **montature in titanio** contribuisce alla **leggerezza e al comfort** e, per chi ne avesse necessità, dietro prescrizione medica, vengono montate direttamente dal produttore lenti con correzione diottrica.



TTL GALILEIANI

I **TTL galileiani Admetec** sono estremamente compatti e leggeri, con ampio campo visivo, eccellente profondità di campo e con innumerevoli possibilità di personalizzazione per rispondere a qualsiasi esigenza di comfort e stile del dottore.

Disponibili in più ingrandimenti, a partire da 2,5x, i TTL Admetec montano lenti innovative a marchio FUJITOK®, in vetro ottico Schott AG (fondazione Carl Zeiss) con trattamento antiriflesso e antigraffio.

La combinazione della lente convessa dell'obiettivo e della lente concava dell'oculare, che contraddistingue la tecnologia galileiana, garantisce un'immagine molto più chiara di quanto possibile con un'unica lente, offrendo un'ampiezza e una profondità di campo superiori.

Foto gentilmente concessa dal Dr. Duccio Daniele



2.5x

Ampio campo visivo e notevole profondità di campo.



DISTANZA DI LAVORO

350 | 400 | 450

CAMPO VISIVO

105 | 120 | 135

PROFONDITÀ DI CAMPO

105 | 130 | 160

ANGOLO DI INCLINAZIONE

Personalizzato

PESO

45gr

2.7x

Ultraleggeri, perfetti per molte procedure odontoiatriche.



DISTANZA DI LAVORO

350 | 400 | 450

CAMPO VISIVO

90 | 100 | 110

PROFONDITÀ DI CAMPO

90 | 110 | 135

ANGOLO DI INCLINAZIONE

Personalizzato

PESO

38gr

3.2x

Maggiore visibilità e precisione per procedure di micro chirurgia.



DISTANZA DI LAVORO

350 | 400 | 450

CAMPO VISIVO

75 | 85 | 95

PROFONDITÀ DI CAMPO

60 | 75 | 90

ANGOLO DI INCLINAZIONE

Personalizzato

PESO

38gr

TTL PRISMATICI

Nella scelta degli occhiali TTL, è necessario considerare una serie di variabili non trascurabili. I TTL prismatici Admetec offrono un ingrandimento maggiore rispetto ai galileiani e una resa precisa del colore. La tecnologia prismatica permette la visione da un'estremità all'altra della lente, riunendo tutte le aree e creando un'unica immagine della massima nitidezza. Disponibili in più ingrandimenti, a partire da 4x, i TTL Admetec montano lenti innovative a marchio FUJITOK® in vetro ottico SCHOTT AG (fondazione Carl Zeiss), con trattamento antiriflesso e antigraffio.

Leggerezza, ergonomia e precisione sono le qualità costanti che contraddistinguono i TTL prismatici Admetec.

Le innumerevoli possibilità di personalizzazione, come per i TTL galileiani, facilitano la scelta e garantiscono un perfetto adattamento alle esigenze del dottore.



4.0x

Per un ingrandimento eccezionale, precisi, con tecnologia innovativa.



DISTANZA DI LAVORO

350 | 400 | 450

CAMPO VISIVO

65 | 75 | 85

PROFONDITÀ DI CAMPO

60 | 70 | 80

ANGOLO DI INCLINAZIONE

Personalizzato

PESO

53gr

4.8x

Oculari di alta precisione, perfetti per le procedure chirurgiche.



DISTANZA DI LAVORO

350 | 400 | 450

CAMPO VISIVO

50 | 60 | 70

PROFONDITÀ DI CAMPO

50 | 60 | 70

ANGOLO DI INCLINAZIONE

Personalizzato

PESO

53gr

5.5x

Massimo ingrandimento con precisione millimetrica, mantenendo una postura ergonomicamente corretta.



DISTANZA DI LAVORO

350 | 400 | 450

CAMPO VISIVO

35 | 40 | 45

PROFONDITÀ DI CAMPO

40 | 50 | 60

ANGOLO DI INCLINAZIONE

Personalizzato

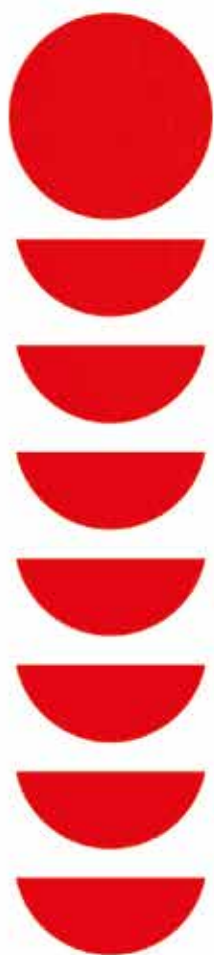
PESO

54gr

LA DISTANZA DI LAVORO È PERSONALIZZATA. I DATI STANDARD FORNITI DANNO UN RIFERIMENTO DEL CAMPO VISIVO E DELLA PROFONDITÀ DI CAMPO, CHE VARIANO IN PROPORZIONE

ergo.

UN NUOVO PUNTO DI VISTA





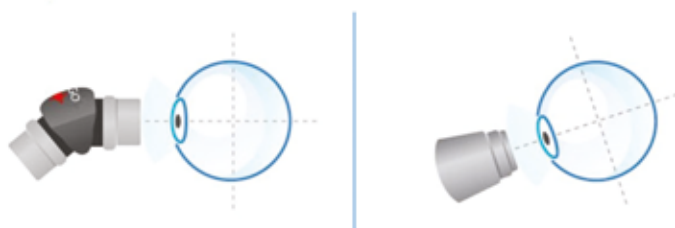
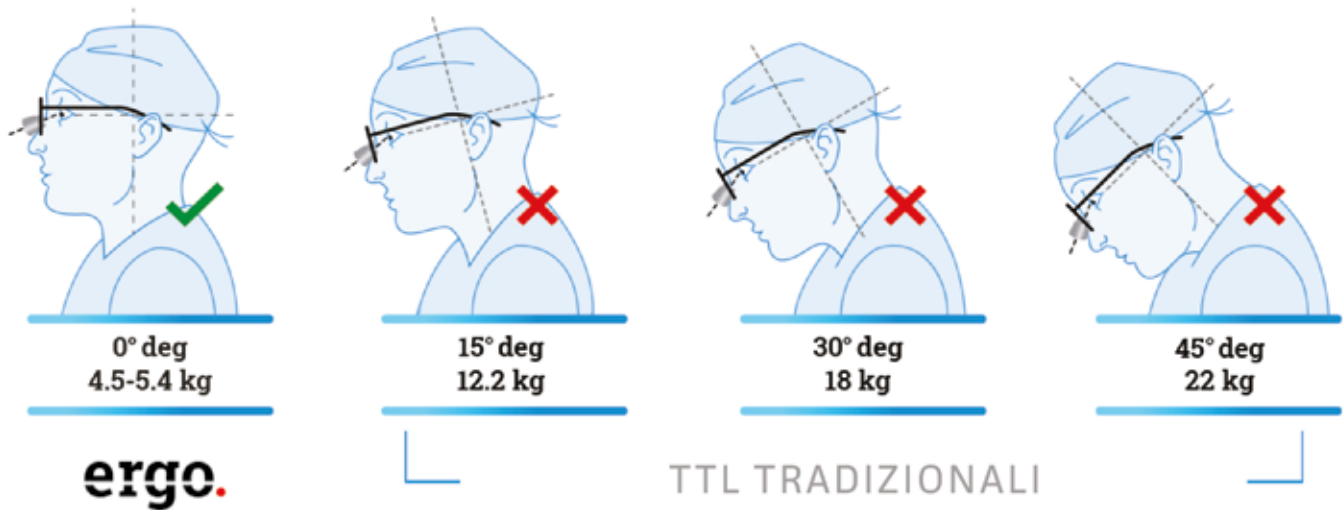
Ingrandimenti

DA 3X A 10X

I TTL ERGO sono i primi ed unici sistemi periscopici di ingrandimento sul mercato internazionale, che permettono di lavorare con la massima precisione, mantenendo una postura ergonomica naturale.

L'inclinazione dell'angolo di 45°, frutto della ricerca di Admetec e dell'applicazione della tecnologia più sofisticata, consente infatti di lavorare stando seduti con collo e schiena dritti, prevenendo così i disturbi muscoloscheletrici, che interessano la classe chirurgica e odontoiatrica.

Il peso medio della testa di un adulto, stando in piedi o seduto, è di circa 4.5 – 5.4 kg ma, inclinando la testa, il carico aumenta notevolmente fino a raggiungere i 27 kg, usurando prematuramente i dischi intervertebrali.





Grazie all'alta flessibilità dell'angolo e alla leggerezza, i TTL Ergo compensano l'inclinazione della testa, riducendo il carico durante le ore di lavoro.

La posizione più naturale dell'occhio, come illustrato nelle immagini, riduce inoltre l'affaticamento dell'occhio stesso, soprattutto nel caso di interventi chirurgici complessi.

A sostegno ulteriore di quanto già dimostrato dalle ricerche di Admetec, è stato condotto uno studio preliminare dalla Prof.ssa Maria Grazia Piancino e dal suo team di specializzandi per valutare in che modo la diversa postura di collo e mandibola possano coinvolgere la muscolatura.

Sono stati acquisiti i tracciati elettromiografici, come sotto riportato e, dall'utilizzo di ERGO si rileva:

- » un'importante diminuzione dell'ampiezza elettromiografica di tutti i muscoli testati, soprattutto di quelli del collo
- » una simmetrizzazione dei valori tra i muscoli di destra e quelli di sinistra

Sia la riduzione dell'ampiezza elettromiografica che la simmetrizzazione dei valori tra i due lati svolgono un ruolo primario per la salute psico-fisica del dottore.

Nell'immediato, le condizioni di miglior equilibrio posturale oggettive consentono una maggiore resistenza alla fatica e una migliore concentrazione mentale durante il lavoro, mentre, a lungo termine, è possibile prevenire patologie dolorose croniche della testa e del collo, consentendo un invecchiamento in salute.



Prof.ssa Maria Grazia Piancino
Prof. associato di Ortognatodonzia alla
Dental School dell'Università di Torino

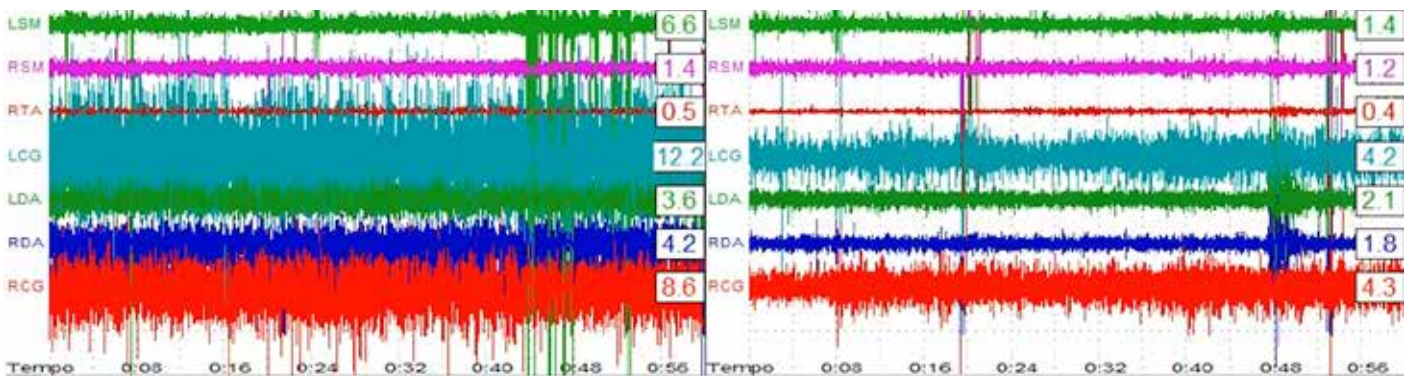
Sono stati acquisiti dei tracciati elettromiografici dei muscoli del collo e della mandibola in condizioni di protocollo preciso:

- » Senza occhiali
- » Con occhiali TTL
- » Con occhiali TTL ERGO

e in queste tre condizioni si è visto che l'equilibrio neuromuscolare in particolare del collo cambia significativamente.

E' stata effettuata un'elettromiografia di superficie dei seguenti muscoli:

- » Muscoli elevatori della mandibola (controllo posturale della mandibola)
- » Muscoli laterali del collo (rotazione e inclinazione del capo)
- » Muscoli cervicali (flessione, rotazione, estensione del capo)
- » Muscoli sopraioidei (abbassamento della mandibola)



TTL CLASSICI

LTA (Left Temporalis Anterior)	Media = 1.1 μ V
LSM (Left SCM)	Media = 6.6 μ V
RSM (Right SCM)	Media = 1.4 μ V
RTA (Right Temporalis Anterior)	Media = 0.5 μ V
LCG (Left Cervical Group)	Media = 12.2 μ V
LDA (Left Digastric)	Media = 3.6 μ V
RDA (Right Digastric)	Media = 4.2 μ V

TTL ERGO

LTA (Left Temporalis Anterior)	Media = 0.7 μ V
LSM (Left SCM)	Media = 1.4 μ V
RSM (Right SCM)	Media = 1.2 μ V
RTA (Right Temporalis Anterior)	Media = 0.4 μ V
LCG (Left Cervical Group)	Media = 4.2 μ V
LDA (Left Digastric)	Media = 2.1 μ V
RDA (Right Digastric)	Media = 1.8 μ V



3.0X MAGNIFICATION POWER

Peso: 46g

Adatto per chi non ha mai utilizzato ingrandimenti.

DISTANZA DI LAVORO	450mm	500mm	550mm
CAMPO VISIVO	110mm	130mm	155mm
PROFONDITÀ DI CAMPO	95mm	105mm	115mm



4.0X MAGNIFICATION POWER

Peso: 46g

Perfetti per procedure più complesse.

DISTANZA DI LAVORO	450mm	500mm	550mm
CAMPO VISIVO	85mm	95mm	105mm
PROFONDITÀ DI CAMPO	80mm	90mm	100mm



5.0X MAGNIFICATION POWER

Peso: 48g

Ultraleggeri, confortevoli e di grande precisione per procedure più impegnative.

DISTANZA DI LAVORO	450mm	500mm	550mm
CAMPO VISIVO	70mm	78mm	86mm
PROFONDITÀ DI CAMPO	70mm	80mm	90mm



6.0X MAGNIFICATION POWER

Peso: 48g

Tecnologia innovativa per ingrandire ogni minimo dettaglio ad alto livello.

DISTANZA DI LAVORO	450mm	500mm	550mm
CAMPO VISIVO	50mm	56mm	62mm
PROFONDITÀ DI CAMPO	55mm	65mm	75mm

7.5X | 10X NEW

Il massimo ingrandimento per un'accuratezza millimetrica

Tecnologia ERGO PRISM sviluppata da Admetec



Lenti in policarbonato

Lente di ultima generazione FUJITOK® con vetro ottico Schott AG-fondazione Carl Zeiss

7.5X PESO: 49gr

DISTANZA DI LAVORO	450mm	500mm	550mm
CAMPO VISIVO	40mm	45mm	50mm
PROFONDITÀ DI CAMPO	40mm	50mm	60mm

10X PESO: 52gr

DISTANZA DI LAVORO	450mm	500mm	550mm
CAMPO VISIVO	30mm	35mm	40mm
PROFONDITÀ DI CAMPO	30mm	37mm	45mm

LE LUCI BUTTERFLY & ORCHID

Vedere meglio per fare meglio

L'avanzata tecnologia LED Admetec utilizzata per tutti i ns. sistemi di illuminazione permette di avere una luce bianca con maggiore luminosità e nitidezza per eseguire anche procedure di alta precisione.

Un'illuminazione di qualità, senza bagliori né ombre, riduce l'affaticamento dell'occhio e limita al minimo il rischio di errori.

Tutte le luci Admetec sono state sottoposte a test per la valutazione dell'impatto fotobiologico da esposizione prolungata alla luce blu, in conformità con la Norma IEC62471 e, rispetto al limite massimo consentito, il valore rilevato è del 5.8% per le luci ORCHID e il 2,5% per le Butterfly; nello specifico:

- » Orchid: non oltre 0.58mW/cm² ad una distanza di 25 cm (10")
- » Butterfly: non oltre 0.27 mW/cm²

**Intensità luminosa
regolabile**

**Filtro anti
polimerizzazione**

**Batterie a ioni
di litio**



Butterfly-S **NEW**

Ultraleggera e senza fili, la nuova Butterfly-S ha un'intensità luminosa di 55.000 lux e un sistema di aggancio batteria con magnete, che la rende estremamente funzionale e comoda

INTENSITÀ LUMINOSA	55000 lux
PESO	30 gr.
BATTERIE	3
TEMPERATURA DEL LED	5750K
DURATA BATTERIA	2 ore
TEMPO DI RICARICA	1.5 ore

Orchid

La **linea Orchid** offre 3 luci con intensità luminosa diversa per garantire un'analisi del problema, una diagnosi e la formulazione del trattamento con la massima precisione oltre ad una libertà di lavoro mai avuta fino ad ora.

Orchid-F



INTENSITÀ LUMINOSA	60000 lux
PESO	9.5 gr
TEMPERATURA LED	5750k
DIMENSIONE DEL CONO LUMINOSO A 35 CM	8 cm
FILTRI INTEGRATI	Bianco e Giallo

Orchid-E



INTENSITÀ LUMINOSA	150000 lux
PESO	11.5 gr
TEMPERATURA LED	5750k
DIMENSIONE DEL CONO LUMINOSO A 35 CM	5,5 cm
FILTRI INTEGRATI	Bianco e Giallo

Orchid-S



INTENSITÀ LUMINOSA	220000 lux
PESO	11,5 gr
TEMPERATURA LED	5750k
DIMENSIONE DEL CONO LUMINOSO A 35 CM	5,5 cm
FILTRI INTEGRATI	No

ORCHID-F

La scelta ideale in abbinamento con un ingrandimento galileiano, che ha un campo visivo ampio.



ORCHID-F

INTENSITÀ LUMINOSA	60000 lux
PESO	9.5 gr

ORCHID-E & ORCHID-S

Orchid-E e **Orchid-S** rappresentano la scelta perfetta per gli ingrandimenti prismatici, in quanto un diametro di luce inferiore del 36% rispetto ad **Orchid-F** previene la dispersione di luce al di fuori della zona di lavoro (evitando di accecare il paziente), mentre un'intensità incrementata del 150% compensa la maggiore distanza di lavoro degli Ergo.

E' inoltre noto che una luce a spot senza dispersione sia ottimale per le procedure di otorinolaringoiatria.



ORCHID-E

INTENSITÀ LUMINOSA	150000 lux
PESO	11.5 gr

ORCHID-S

INTENSITÀ LUMINOSA	220000 lux
PESO	11.5 gr

MONTATURE

Il vostro look. Il vostro stile

La scelta della montatura giusta è altrettanto importante della scelta dell'ingrandimento corretto.

Per garantire il massimo comfort e la maggior stabilità durante le ore di lavoro, Admetec ha selezionato montature in titanio di alta qualità, ultraleggere, disponibili in due misure e colori diversi: **Blues, Soul, Morriz e Morriz wide.**



Nasello a ponte in silicone e stanghette regolabili.



Blues by admetec

Montatura in titanio classica dal look "intellettuale", molto confortevole e di grande stile.
Stanghette e nasello regolabili.
Colori: Bronzo- nero - blu - rosa



Soul by admetec

Montatura in titanio dal design senza tempo, caratterizzata da tinte opache.
Stanghette e nasello regolabili.
Colori: rosso/oro - marrone/blu - nero - rosa



Morriz of Sweden®

Montatura in titanio dal look chic ed elegante, con stanghette ultraflessibili in ultem.
Stanghette e nasello regolabili.
Colori: Verde – Blu – Nero – Rosso



Morriz of Sweden® Wide

Montatura in titanio, versione più ampia della Morriz, dallo stile moderno e sofisticato e con stanghette in ultem ultraflessibili.
Stanghette e nasello regolabili.
Colori: Bianco – blu – nero – grigio



Admetec

KIT & PACKAGING

Tutti i prodotti Admetec sono confezionati in cofanetti impermeabili e imbottiti per resistere ad eventuali urti e cadute.

Kit Butterfly-S

- » luce Butterfly-s
- » 3 batterie
- » 1 carica batterie
- » spazio per inserire gli occhiali



Kit Orchid

- » luce Orchid
- » 2 batterie con pannello di controllo
- » 1 carica batterie
- » spazio per inserire gli occhiali

Kit occhiali

- » occhiali
- » cordino
- » panno in microfibra per la pulizia





