

CATALOGO 2024 / 2025
DiaDent Group International



aestetika

DISTRIBUTORE ITALIA

www.aestetika.it

Benvenuti in DiaDent

Passione per l'innovazione

DiaDent è una delle aziende leader nell'endodonzia dal 1985 e, da oltre 38 anni, guida il mercato mondiale della produzione e fornitura di dispositivi endodontici di alta qualità, dedicandosi con passione e lungimiranza.

Dal suo esordio come esportatore di coni di guttaperca e coni di carta, DiaDent è cresciuta fino ad affermarsi come azienda leader globale, specializzata in dispositivi e materiali endodontici. I suoi prodotti, servizi e processi sono ormai riconosciuti come marchio della massima affidabilità, tanto che oggi DiaDent esporta in 129 paesi in tutto il mondo con oltre 900 rivenditori. Gli altissimi standard di qualità di DiaDent contribuiscono in modo ancora più efficace a creare nuovi mercati e a favorire un approccio più responsabile al commercio globale. Tutti i prodotti DiaDent sono sottoposti a ispezione con un rigido sistema di gestione di qualità, in conformità con gli standard ISO 13485.

Sempre alla ricerca del miglioramento e dell'innovazione, DiaDent rafforza il reparto di Ricerca e Sviluppo per sviluppare nuovi dispositivi e articoli odontoiatrici, emergendo sul mercato globale per una produzione high-tech. E' proprio grazie all'affidabilità dei suoi prodotti e servizi e ad un approccio aziendale responsabile e alla collaborazione con i suoi partner e clienti, che DiaDent continuerà a considerare ogni sfida un'opportunità e ad impegnarsi per superare anche i marchi riconosciuti come leader nell'industria dentale a livello mondiale.



DiaDent's Network

DiaDent Group International (Korea & Internazionale)


16, Osongsaengmyeong 4-ro, Osong-eup, Heungdeok-gu Cheongju-si
Chungcheong buk-do, 28161, South Korea
Tel) 82-43-266-2315 Fax)82-43-262-8658
E-mail: diadent@diadent.co.kr

DiaDent Group International Inc. (Canada & USA)

11-3871 North Fraser Way, Burnaby B.C, Canada V5J 5G6
Tel) 1-604-451-8851 Fax)1-604-451-8865
E-mail: diadent@diadent.com

DiaDent Europe B.V (Europa)

Antennestraat 70, 1322 AS Almere, the Netherlands
Tel) 31-36-549-8607 Fax)31-36-536-7317
E-mail: diadent@diadent europe.com



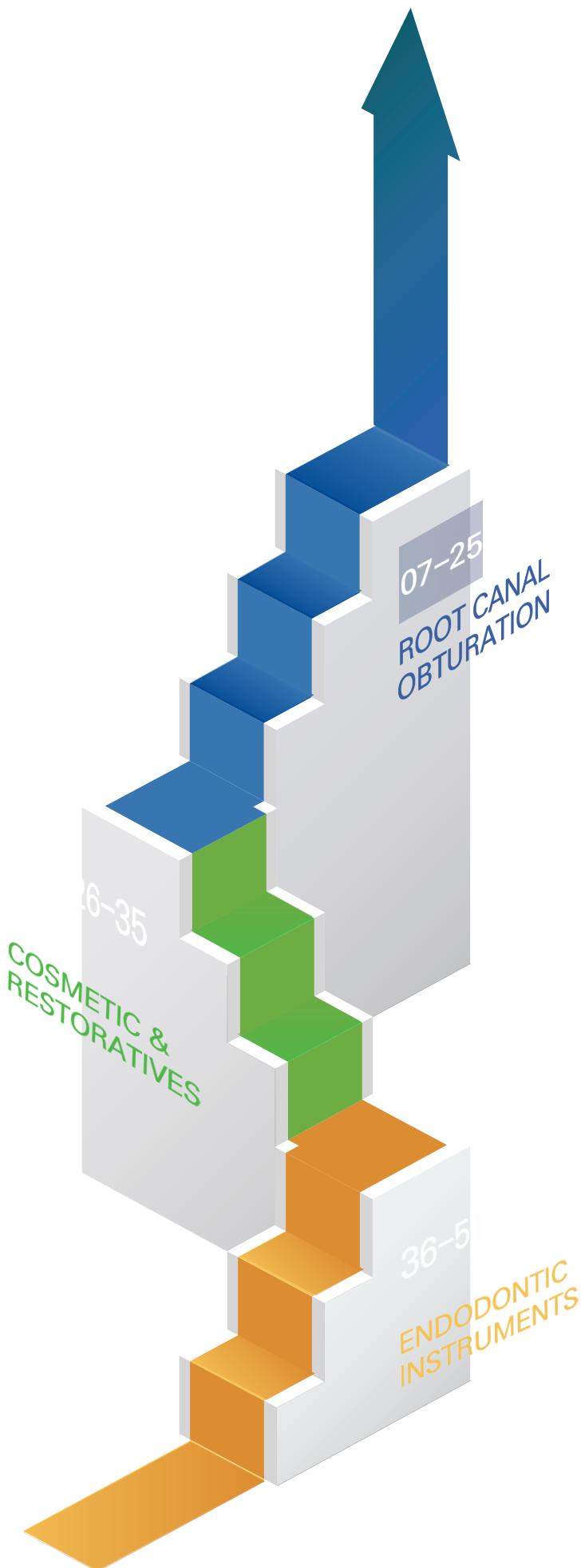
Diadent è oggi riconosciuto come marchio di massima affidabilità,
tanto che esporta in 129 paesi con oltre 900 rivenditori



- | | |
|----------------------|-------------------|
| ALBANIA | LUXEMBOURG |
| ALGERIA | MACEDONIA |
| ARMENIA | MADAGASCAR |
| ARGENTINA | MALAYSIA |
| AUSTRALIA | MALDIVES |
| AZERBAIJAN | MALI |
| AUSTRIA | MALTA |
| BAHRAIN | MAURITIUS |
| BANGLADESH | MEXICO |
| BELARUS | MOLDOVA |
| BELGIUM | MONGOLIA |
| BOSNIA & HERZEGOVINA | MONTENEGRO |
| BRAZIL | MOROCCO |
| BRUNEI | MYANMAR |
| BULGARIA | NETHERLANDS |
| CANADA | NEW ZEALAND |
| CAMBODIA | NEPAL |
| COSTA RICA | NICARAGUA |
| CURACAO | NIGERIA |
| CHILE | NORWAY |
| CHINA | OMAN |
| COLOMBIA | PAKISTAN |
| CROATIA | PALESTINE |
| CYPRUS | PANAMA |
| CZECH REPUBLIC | PAPUA NEW GUINEA |
| DENMARK | PARAGUAY |
| DOMINICAN REPUBLIC | PERU |
| ECUADOR | PHILIPPINES |
| EGYPT | POLAND |
| EL SALVADOR | POLYNESIA |
| ESTONIA | PORTUGAL |
| ETHIOPIA | QATAR |
| FINLAND | REUNION ISLAND |
| FRANCE | ROMANIA |
| GEORGIA | RUSSIA |
| GERMANY | RWANDA |
| GHANA | SAUDI ARABIA |
| GREECE | SENEGAL |
| GUATEMALA | SERBIA |
| HONG KONG | SINGAPORE |
| HONDURAS | SLOVAKIA |
| HUNGARY | SLOVENIA |
| INDIA | SOUTH AFRICA |
| INDONESIA | SPAIN |
| IRAN | SRI LANKA |
| IRAQ | SUDAN |
| IRELAND | SWEDEN |
| ISRAEL | SWITZERLAND |
| ITALY | SYRIA |
| JAMAICA | TAIWAN |
| JAPAN | THAILAND |
| JORDAN | TRINIDAD & TOBAGO |
| KAZAKHSTAN | TUNISIA |
| KENYA | TURKEY |
| KOREA | U.A.E |
| KOSOVO | UGANDA |
| KUWAIT | U.K |
| KYRGYZSTAN | UKRAINE |
| LAOS | U.S.A |
| LATVIA | URUGUAY |
| LEBANON | UZBEKISTAN |
| LIBYA | VENEZUELA |
| LIECHTENSTEIN | VIETNAM |
| LITHUANIA | YEMEN |

INDICE

- Coni di guttaperca millimetrati
- Coni di guttaperca a conicità aumentata
- Coni di carta millimetrati
- Coni di carta a conicità aumentata
- Materiali per otturazioni provvisorie
- Diapaste (Pasta di idrossido di calcio premiscelata con solfato di bario)
- Sigillante per canali radicolari
- Dia-Root Bio Sealer (sigillante bioceramico per canali radicolari)
- Dia-Root Bio MTA (Minerale triossido aggregato)
- Duo-Pen (Dispositivo di compattazione verticale a caldo senza fili)
- Duo-Gun (Dispositivo di otturazione backfill senza fili)
- Composito nanoibrido per restauri
- Composito fluido per restauri
- Bonding fotopolimerizzabile
- Gel mordenzante
- Crema per la preparazione del canale radicolare a base di EDTA
- Lampada fotopolimerizzante
- File rotanti e reciprocanti in nichel-titanio
- Frese di Gates
- Frese Largo
- File manuali in nichel-titanio
- File manuali in acciaio inossidabile
- K-File flessibili
- Condensatore endodontico
- Mini rilevatore apicale
- Calibri endodontici
- Siringhe di irrigazione





OTTURAZIONE DEL CANALE RADICOLARE

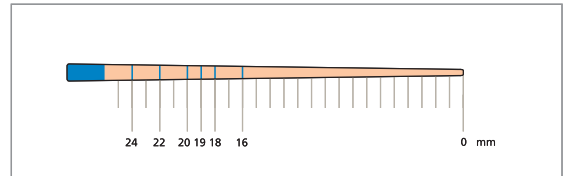
- ◆ Coni di guttaperca millimetrati
- ◆ Coni di guttaperca a conicità aumentata
- ◆ Coni di carta millimetrati
- ◆ Coni di carta a conicità aumentata
- ◆ Materiali per otturazioni provvisorie
- ◆ Diapaste (Pasta di idrossido di calcio premiscelata con solfato di bario)
- ◆ Sigillante per canali radicolari
- ◆ Dia-Root Bio Sealer (Sigillante bioceramico per canali radicolari)
- ◆ Dia-Root Bio MTA (Minerale triossido aggregato)
- ◆ Duo-Pen (Dispositivo di compattazione verticale a caldo senza fili)
- ◆ Duo-Gun (Dispositivo di chiusura backfill senza fili)

Coni di guttaperca e coni di carta DiaDent millimetrati

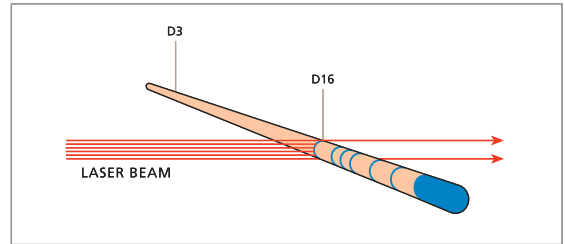
- Arrotolati a mano per essere conformi agli standard
- Conicità uniforme per dimensione costante
- Controllo al laser per garantire il più alto grado di tolleranza superando gli standard ISO

Coni di guttaperca millimetrati

- Metodo per misurazione di profondità rapido e semplice
- Coni con marcature a 16 mm, 18 mm, 19 mm, 20 mm, 22 mm e 24 mm.
- Evitano il rischio di perforazioni dell'apice, che potrebbero causare sanguinamento
- Raggiungono l'apice e sigillano completamente l'intera lunghezza del canale
- Permettono di risparmiare tempo alla poltrona
- Misurazione più accurata della lunghezza di lavoro

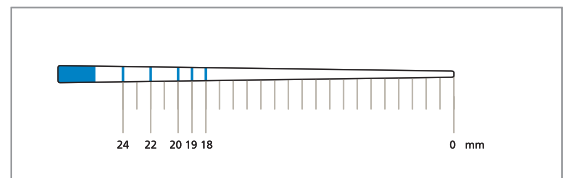


Misurazione più accurata della lunghezza di lavoro



Sistema di controllo laser computerizzato

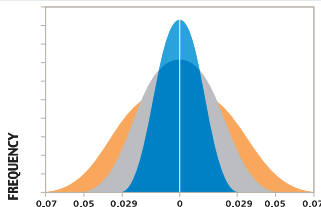
- Ogni cono viene sottoposto a controllo laser
- Ciascun cono DiaDent ML.029 viene controllato per diametri D3 e D16 con fascio laser.
- Gli standard ISO e ADA utilizzano unità di misura incrementali di 1/100 mm; DiaDent applica incrementi di 1/1000 mm.



Coni di carta millimetrati

- Ciascun cono DiaDent ML.029 viene controllato per diametri D3 e D16 con fascio laser.
- Punta con marcature a 18 mm, 19 mm, 20 mm, 22 mm, 24 mm.
- Evitano il rischio di perforazioni dell'apice, che potrebbero causare sanguinamento.
- Asciugano completamente l'intera lunghezza del canale.
- Permettono di risparmiare tempo alla poltrona.
- Misurazione più accurata della lunghezza di lavoro

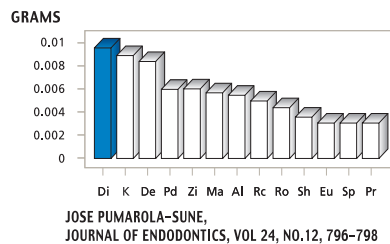
Garanzia di qualità DiaDent



SCOSTAMENTO DALLO STANDARD (mm)

- DIADENT ML.029 SPECS
- ISO and ADA SPECS (#10 - #25 sizes)
- ISO and ADA SPECS (#30 - #140 sizes)

Assorbimento comparativo dei coni di carta, per marchio



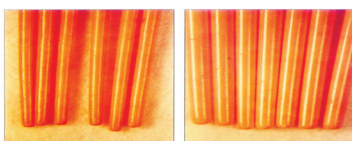
BREVETTI DIADENT

- Brevetto statunitense n. 6.004.133
- Brevetti internazionali pendenti.
- Brevetti europei n. 964.656
- Brevetti del Regno Unito n. 0964656
- Brevetti tedeschi n. EP 0964656

Coni arrotolati a mano vs coni arrotolati a macchina

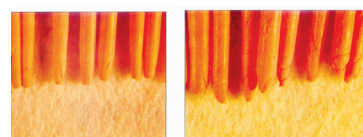
Il metodo DiaDent di arrotolamento a mano delle punte assicura:

Coni di guttaperca arrotolati a mano DiaDent



- Conicità uniforme e costante
- Punta affusolate e lisce
- Adattamento rapido alla sagoma del canale
- Maggiore probabilità di tenuta apicale

Coni di guttaperca arrotolati a macchina



- Conicità non costante
- Puntali irregolari con sagoma imprecisa
- Scarsa probabilità di tenuta apicale ottimale

ML.029 CONI DI GUTTAPERCA MILLIMETRATI E CONTROLLATI AL LASER



ML.029

M - Millimetrata
L - Ispezionata al laser
.029 - Tolleranza diametro

Misure disponibili

Dimensione	SP-60
XF	ML102-S601
FF	ML102-S602
MF	ML102-S603
F	ML102-S604
FM	ML102-S605
M	ML102-S606
ML	ML102-S607
L	ML102-S608
XL	ML102-S609
XF/M	ML102-S691

(Conf. da 100)

Dimensione	SP-60
#8	ML101-S601
#10	ML101-S602
#15	ML101-S603
#20	ML101-S604
#25	ML101-S605
#30	ML101-S606
#35	ML101-S607
#40	ML101-S608
#45	ML101-S609
#50	ML101-S610
#55	ML101-S611
#60	ML101-S612
#70	ML101-S613
#80	ML101-S614
#15/40	ML101-S691
#45/80	ML101-S692
#90/140	ML101-S693

(Conf. da 120)

Informazioni confezione

- SP-60 Confezione con coperchio scorrevole
- Dimensione scatola: 70x13x45mm(LxAxP)

Tabella Misura/Colore

15	45	90	XF	ML
20	50	100	FF	L
25	55	110	MF	XL
30	60	120	F	08
35	70	130	FM	10
40	80	140	M	

CONI DI GUTTAPERCA CODIFICATI PER COLORE



Misure disponibili

Dimensione	SP-60
XF	102-S601
FF	102-S602
MF	102-S603
F	102-S604
FM	102-S605
M	102-S606
ML	102-S607
L	102-S608
XL	102-S609
XF/M	102-S691

(Conf. da 100)

Dimensione	SP-60
#8	101-S601
#10	101-S602
#15	101-S603
#20	101-S604
#25	101-S605
#30	101-S606
#35	101-S607
#40	101-S608
#45	101-S609
#50	101-S610
#55	101-S611
#60	101-S612
#70	101-S613
#80	101-S614
#15/40	101-S691
#45/80	101-S692
#90/140	101-S693

(Conf. da 120)

Informazioni confezione

- SP-60 Confezione ermetica con coperchio scorrevole
- Dimensione scatola: 70x13x45mm(LxAxP)

Grafico Dimensione-Colore

15	45	90	XF	ML
20	50	100	FF	L
25	55	110	MF	XL
30	60	120	F	08
35	70	130	FM	10
40	80	140	M	

DIA-PROISO.04/06 PLUS

CONI DI GUTTAPERCA MILLIMETRATI A CONICITA' AUMENTATA +ISPEZIONE LASER

- Coni di guttaperca millimetrati a conicità speciale
- Progettati per la compatibilità con file Profile®, Hero® & K3®.
- Disponibili con conicità da 04 e 06.



- 04 ML Dia-ProISO.04 Plus
- 06 ML Dia-ProISO.06 Plus
- 25 ML Dia-ProISO.06 Plus



Misure disponibili

Dimensione	Dia-ProISO.04 Plus	Dia-ProISO.06 Plus
	SP-60	SP-60
#15	ML159-S603	ML159-S603
#20	ML159-S604	ML159-S604
#25	ML159-S605	ML159-S605
#30	ML159-S606	ML159-S606
#35	ML159-S607	ML159-S607
#40	ML159-S608	ML159-S608
#45	ML159-S609	ML159-S609
#50	ML159-S610	ML159-S610
#55	ML159-S611	ML159-S611
#60	ML159-S612	ML159-S612
#70	ML159-S613	ML159-S613
#80	ML159-S614	ML159-S614
#15/40	ML159-S691	ML159-S691
#45/80	ML159-S692	ML159-S692

(Conf. da 60)

DIA-PROT PLUS



- Compatibili con DIA-PT™ File, Dia-X File and Protaper® Files.
- Coni millimetrati
- Coperchio scorrevole per apertura con una sola mano

Dimensione	ITEM No.
#F1	MLP150-S601
#F2	MLP150-S602
#F3	MLP150-S603
#F4	MLP150-S604
#F5	MLP150-S605
#F1/F3	MLP150-S691
#F4/F5	MLP150-S692
#F1/F5	MLP150-S693

(Conf. da 60)

DIA-PROT NEXT



- Compatibili con Protaper® Next Files.
- Coni millimetrati
- Coperchio scorrevole per apertura con una sola mano

Dimensione	ITEM No.
#X2	ML167-S602
#X3	ML167-S603
#X4	ML167-S604
#X5	ML167-S605
#X2/X5	ML167-S691
#X2/X3	ML167-S692

(Conf. da 60)

DIA-PRO R



- Compatibili con Reciproc® Files.
- Coni millimetrati

Dimensione	ITEM No.
#25	ML164-S605
#40	ML164-S606
#50	ML164-S610
#Ass(25/40/50)	ML164-S691

(Conf. da 60)

DIA-PRO W GOLD



- Compatible con Wave One® Gold Files.
- Coni millimetrati
- Coperchio scorrevole per apertura con una sola mano

Dimensione	ITEM No.
#Piccola	ML168-S601
#Primaria	ML168-S602
#Media	ML168-S603
#Grande	ML168-S604
#Asso(Piccola/Primaria/Media/Grande)	ML168-S691

(Conf. da 60)

DIA-PRO W



- Compatible con Wave One® Files.
- Coni millimetrati
- Coperchio scorrevole per apertura con una sola mano

Dimensione	ITEM No.
#Piccola	ML165-S601
#Primaria	ML165-S602
#Grande	ML165-S603
#Asso(Piccola/Primaria/Grande)	ML165-S691

(Conf. da 60)

FEATHERED TIPS



Coni di guttaperca da utilizzare per la chiusura con cono master Extra fini Arrotolati a mano

Dimensione	ITEM No.
#XF	126-601
#FF	126-602
#MF	126-603
#F	126-604
#FM	126-605
#M	126-606
#ML	126-607
#L	126-608
#XF/M	126-691

(Conf. da 100)

MMPP CONI DI CARTA MILLIMETRATI



- MMPP vengono utilizzati come guida preliminare per la misurazione della lunghezza di lavoro prima di procedere clinicamente con l'applicazione dei coni di guttaperca.
- I coni sono altamente assorbenti e codificati con colori per identificare le dimensioni delle punte ISO.

Misure disponibili

Dimensione	SP-60	Dimensione	SP-60
XXF	MP202-S601	#8	MP201-S601
XF	MP202-S602	#10	MP201-S602
F	MP202-S603	#15	MP201-S603
M	MP202-S604	#20	MP201-S604
C	MP202-S605	#25	MP201-S605
XC	MP202-S606	#30	MP201-S606
XXF/XC	MP202-S607	#35	MP201-S607
		#40	MP201-S608

(Conf. da 200)

Grafico Dimensione-Colore

8	10		
15	45	90	XXF
20	50	100	XF
25	55	110	F
30	60	120	M
35	70	130	C
40	80	140	XC

#45	MP201-S609
#50	MP201-S610
#55	MP201-S611
#60	MP201-S612
#70	MP201-S613
#80	MP201-S614
#15/40	MP201-S601
#45/80	MP201-S602
#90/140	MP201-S603

Confezionamento

• P-88 Cell Package

Confezione sterile

Dimensione scatola: 78x19x50 mm (LxAxP)

• SP-60 Slide Package

Coperchio scorrevole per apertura con una sola mano

Dimensione scatola: 70x13x45 mm (LxAxP)

Contenuto

Dimensione	P-88	SP-60
#08-60	200pz	200pz
#90-140	200pz	120pz

CONI DI CARTA CODIFICATI PER COLORE

- Realizzati con carte altamente assorbenti con formula specifica.
- Codifica per colore.
- Arrotolati a mano per assorbenza superiore.



Confezionamento

• SP-60 Slide Package

Coperchio scorrevole per apertura con una sola mano

Dimensione scatola: 70x13x45 mm (LxAxP)

Misure disponibili

Dimensione	P-88	Dimensione	P-60
XXF	202-S601	#8	201-S601
XF	202-S602	#10	201-S602
F	202-S603	#15	201-S603
M	202-S604	#20	201-S604
C	202-S605	#25	201-S605
XC	202-S606	#30	201-S606
XXF/XC	202-S607	#35	201-S607
		#40	201-S608

(Conf. da 200)

Grafico Dimensione-Colore

8	10		
15	45	90	XXF
20	50	100	XF
25	55	110	F
30	60	120	M
35	70	130	C
40	80	140	XC

#45	201-S609
#50	201-S610
#55	201-S611
#60	201-S612
#70	201-S613
#80	201-S614
#15/40	201-S601
#45/80	201-S602
#90/140	201-S603

Contenuto

Dimensione	P-88
#08-60	200pz
#90-140	120pz

DIA-PROISO .04/.06 PLUS CONI DI CARTA MILLIMETRATI A CONICITA' AUMENTATA

- coni di carta assorbenti millimetrati a conicità speciale
- progettate per l'asciugatura e la pulizia dei canali preparati con Profile®, Hero® & K3® files.
- Disponibili con conicità .04 & .06

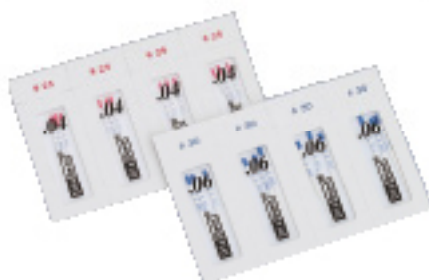


Misure disponibili

Dimensione	Dia-Proiso .04 Plus	Dia-Proiso .06 Plus
	SP-60	SP-60
#15	MP258-S603	MP259-S603
#20	MP258-S604	MP259-S604
#25	MP258-S605	MP259-S605
#30	MP258-S606	MP259-S606
#35	MP258-S607	MP259-S607
#40	MP258-S608	MP259-S608
#45	MP258-S609	MP259-S609
#50	MP258-S610	MP259-S610
#55	MP258-S611	MP259-S611
#60	MP258-S612	MP259-S612
#70	MP258-S613	MP259-S613
#80	MP258-S614	MP259-S614
#15/40	MP258-S691	MP259-S691
#45/80	MP258-S692	MP259-S692

(Conf. da 100)

DIA-PROISO .04/.06 PLUS NELLA CONFEZIONE A



- Coni sterili fino all'apertura

Cell pig	Dia-Proiso .04 Plus	Dia-Proiso .06 Plus
#15	MP 258-703	MP 259-703
#20	MP 258-704	MP 259-704
#25	MP 258-705	MP 259-705
#30	MP 258-706	MP 259-706
#35	MP 258-707	MP 259-707
#40	MP 258-708	MP 259-708
#15/40	MP 258-791	MP 259-791

(Conf. da 120)

DIA-PROT



- Compatibili con **DIA-PT® Files, Dia-X Files** and Protaper® Files.
- Coni millimetrati
- Coperchio scorrevole per apertura con una sola mano

Dimensione	ITEM No.
#F1	MP250-S601
#F2	MP250-S602
#F3	MP250-S603
#F4	MP250-S604
#F5	MP250-S605
#F1/F3	MP 250-S691
#F4/F5	MP 250-S692
#F1/F5	MP 250-S693

(Conf. da 100)

DIA-PROT NEXT



- Compatibili con Protaper® Next Files.
- Coni millimetrati
- Coperchio scorrevole per apertura con una sola mano

Dimensione	ITEM No.
#X2	MP267-S602
#X3	MP267-S603
#X4	MP267-S604
#X5	MP267-S605
#X2/X5	MP267-S691
#X2/X3	MP267-S692

(Conf. da 100)

DIA-PRO W



- Compatibili con Wave One® Files.
- Coni millimetrati
- Coperchio scorrevole per apertura con una sola mano

Dimensione	ITEM No.
#Piccola	MP265-601
#Primaria	MP265-602
#Grande	MP265-603
#Assi/Piccola/Primaria/Grande	MP265-691

(Conf. da 100)

DIA-PRO W GOLD



- Compatibili con Wave One® Gold Files.
- Punta millimetrata
- Coperchio scorrevole per apertura con una sola mano

Dimensione	ITEM No.
#Piccola	MP268-S601
#Primaria	MP268-S602
#Media	MP268-S603
#Grande	MP268-S604
#Assi/Piccola/Primaria/Media/Grande	MP268-S691

(Conf. da 100)

DIA-PRO R



- Progettate per la compatibilità con RECIPROC® Files.
- Punta millimetrata

Dimensione	ITEM No.
#25	MP264-S605
#40	MP264-S606
#50	MP264-S610
#Assi(25/40/50)	MP264-S691

(Conf. da 100)

E-TEMP

MATERIALE PER RESTAURI PROVVISORI

- Materiale per restauri provvisori per cavità standard e trattamenti post-endodontici.

Vantaggi

- Materiale per restauri provvisori per cavità standard.
- Indurimento attivato dalla salivazione.
- Eccellente adattabilità.
- Facile da rimuovere.
- Aderisce alla dentina, si espande leggermente durante l'applicazione e si indurisce rapidamente assicurando una sigillatura ermetica.
- Migliori proprietà meccaniche per rendere più veloce un restauro.



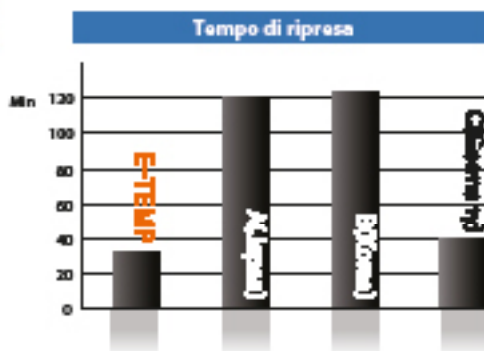
Istruzioni

- Preparare e asciugare la cavità con un piccolo pellet di cotone
- Applicare E-Temp nella cavità utilizzando uno strumento adeguato e definire il contorno. In caso di una Classe I occlusale, il paziente deve serrare il morso sulla superficie, prima di definire il contorno.
- Dopo la chiusura della bocca, E-TEMP indurirà entro 35 minuti
- Raccomandare al paziente di non esercitare forti pressioni per almeno 2 ore

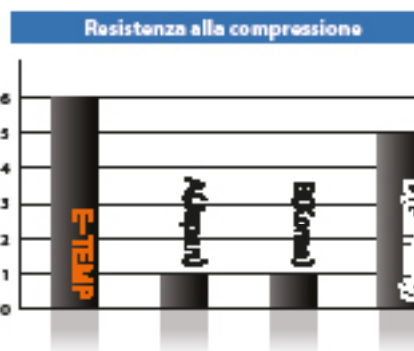
Confezionamento

ITEM #2004-1001 30g

- Punta millimetrata MP267-5604 #X2



- Test effettuato alla stessa condizione a 37 gradi e al 95% di umidità in laboratorio (R&D DiaDent 2013)



- Test effettuato come da norme ISO 3107 dopo lo stesso tempo di presa in laboratorio (R&D DiaDent 2013)

CONFEZIONAMENTO

P-23 Confezione sterile

Sterilità delle punte fino all'apertura.
Dimensione scatola: 78x19x50mm



P-43 Dispenser

Contiene 6 in plastica con tappi colorati per la codifica.
Dimensione scatola: 77x17x50mm



P-63 Contenitore suddiviso in 6 spazi

6 compartimenti con scatola di carta esterna
Dimensione scatola: 73x17x49mm



SP-80 Slide Package

Coperchio scorrevole per apertura con una sola mano
Dimensione scatola: 70x13x45mm



DIATEMP™**MATERIALE FOTOPOLIMERIZZABILE AD ALTA VISCOSITÀ PER RESTAURI PROVVISORI**

DiaTemp è un materiale da restauro fotopolimerizzabile ad alta viscosità per restauri provvisori e intermedi di inlay e onlay. Può essere utilizzato anche per ribasare corone prefabbricate e ponti o per sigillare i canali delle viti degli impianti.

**Indicazioni**

- Restauri provvisori e intermedi di inlay e onlay
- Sigillatura delle aperture di accesso per le viti di impianto
- Ribasamento di corone e ponti prefabbricati

Caratteristiche

- Facile applicazione: sistema di erogazione a siringa senza premiscelazione
- Elastico: veloce e facile da rimuovere
- Alta resistenza all'abrasione e resistenza meccanica
- Indurimento rapido con adesione eccellente
- Disponibile in due colori: giallo per denti anteriori e blu per i posteriori
- Il blu è il colore ideale per il contrasto con le viti dell'impianto

Confezionamento

- 3 Siringhe da 3g
- ART. #A2003-1101 Blu
- ART. #A2003-1201 Giallo

**DIATEMP™ FLOW****MATERIALE FLUIDO FOTOPOLIMERIZZABILE PER RESTAURI PROVVISORI**

DiaTemp Flow è un materiale fotopolimerizzabile fluido a bassa viscosità per restauri provvisori e intermedi di inlay e onlay. Può essere utilizzato anche per il ribasamento di corone e ponti.

**Indicazioni**

- Restauri provvisori e intermedi di inlay e onlay
- Sigillatura delle aperture di accesso per le viti di impianto
- Ribasamento di corone e ponti prefabbricati
- Blocco del materiale per aree contenitive nell'arco dentale (prima di prendere le impronte)
- Otturazione provvisoria delle aperture dei monconi
- Copertura protettiva del margine gengivale.

Caratteristiche

- Restauri provvisori della cavità preparata
- Bassa viscosità: l'eccellente fluidità permette l'applicazione rapida e facile a denti di varie forme e particolarmente per inlay profondi
- Eccellente per fori di accesso di impianto
- Elastico: veloce e facile da rimuovere
- Buona adesione per la sigillatura ermetica dei margini
- Forte e durevole: alta resistenza a qualsiasi forza esterna

Confezionamento

- 5 Siringhe da 1,8g e 10 punte monouso
- ART. #A2003-2101 Blu
- ART. #A2003-2201 Giallo



DIAPASTE™

IDROSSIDO DI CALCIO + PASTA DI SOLFATO DI BARIO



Caratteristiche

- Idrossido di calcio + pasta di solfato di bario premiscelati per il trattamento del canale radicolare
- Medicazione intermedia della radice
- Di grande aiuto nel trattamento di casi con guarigione difficile
- Otturazione riassorbibile del canale per i denti decidui
- Otturazione post pulpotomia
- Incappucciamento pulpale provvisorio

Vantaggi

- Pasta premiscelata pronta all'uso
- Facilmente posizionabile nel canale con beccucci sottili in plastica flessibile
- Antibatterico
- Radiopaco
- Facilmente rimovibile
- Solubile in acqua

Confezionamento

- **ART. #A1001-401 Kit regolare tipo A**
 - 2g di pasta e 20 puntali monouso con cappuccio
- **ART. #A1001-402 Kit regolare tipo B**
 - 2g di pasta e 10 puntali monouso con cappuccio
- **ART. #A1001-403 Kit regolare tipo C**
 - 2g di pasta e 4 puntali monouso con cappuccio
- **ART. #A1001-404 Refill Kit**
 - 2g di pasta
- **ART. #A1001-405 Kit intro**
 - 0.5g di pasta e 4 puntali monouso
- **ART. #1001-320 Puntali monouso chiari (curvi)**
 - 20 punte monouso

DIA-PROSEAL™**SIGILLANTE PER CANALI RADICOLARI**

- DIA-PROSEAL™ - sigillante per canali radicolari a base di resina epossidica con eccellente fluidità



Caratteristiche

- Il sigillante ideale a bassa contrazione con gap minimo fra sigillante e parete canalare.
 - Grazie alla bassa solubilità è resistente alla rottura
 - Sistema di miscelazione manuale 1:1 pasta-pasta
 - Preparazione veloce e facile con meno spreco.
 - Miscelazione e manipolazione estremamente semplici.
 - L'eccellente fluidità permette di raggiungere e sigillare i canali laterali, ed è particolarmente adatto per essere usato con guttaperca a caldo.
 - Basso rischio di citotossicità con tempo di presa breve.
 - Migliore biocompatibilità per una soluzione alla sensibilità e infiammazione periapicale.
 - Elevata radiopacità
 - Punta di guttaperca con rivestimento leggero e buono spessore di pellicola
-
- Prima dell'applicazione di DIA-PROSEAL™, preparare e sagomare il canale radicolare con tecniche endodontiche.
 - Rimuovere tutti i detriti presenti nel canale radicolare. Disinfettare e pulire il canale radicolare con ipoclorito di sodio o soluzione di EDTA e asciugare.
 - Utilizzare DIA-PROSEAL™ in doppia siringa, premere la siringa per la fuoriuscita di volumi uguali di base (giallo) e catalizzatore (bianco) nel rapporto di 1:1 su un blocco di miscelazione.
 - Miscelare base (giallo) e catalizzatore (bianco) con una spatola per 10-20 sec fino ad ottenere un colore avorio.
 - Applicare uno strato leggero di DIA-PROSEAL™ alle punte di guttaperca (anche punte di canale radicolare in argento o titanio) e inserire lentamente le punte nell'apice.
 - Si consiglia di verificare la sigillatura con una radiografia.

Confezionamento

• ART. #1003-201

- 1 siringa di 16 g (base 6,5 g + catalizzatore 9,5 g)
- 1 vaschetta di miscelazione
- 1 spatola

• ART. #1003-202

- 1 Siringa da 4 g
- 1 vaschetta di miscelazione
- 1 spatola

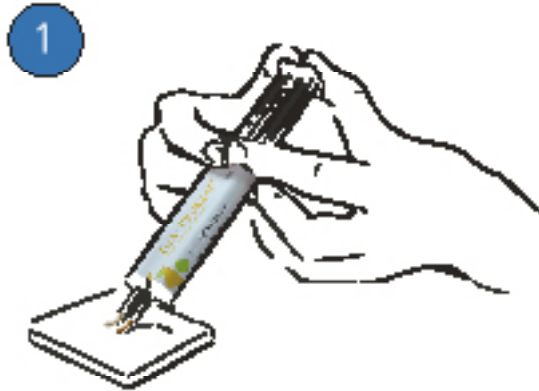
• ART. #2001-6113- Spatola per DIA-PROSEAL™

• ART. #2001-6114- Vaschetta di miscelazione per DIA-PROSEAL™

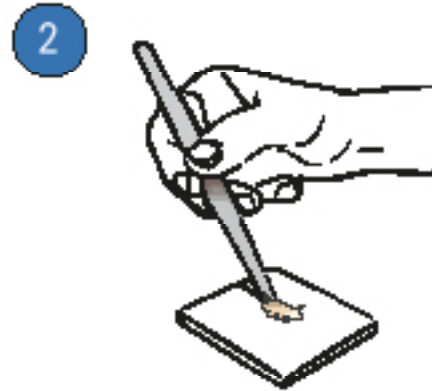
DIA-PROSEAL™

SIGILLANTE PER CANALI RADICOLARI

ISTRUZIONI



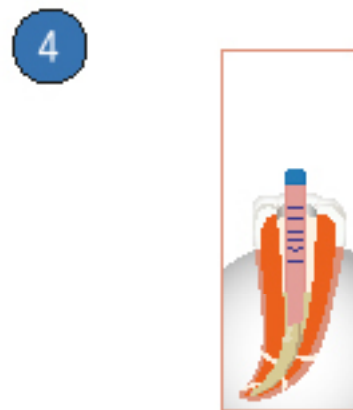
1 - Premere lo stantuffo della siringa con due mani per applicare la base e il catalizzatore in proporzione di 1:1 sul blocco di miscelazione



2 - Miscelare base e catalizzatore per 10-20 sec. con la spatola come da sistema di miscelazione manuale pasta-pasta 1:1



3 - Immergere le punte di gutta-perca nel DIA-PROSEAL™



4 - Inserire le punte di gutta-perca nel canale radicolare

RADIOGRAFIE



- Elevata radiopacità con DIA-PROSEAL™



Casi clinici e radiografie gentilmente concessi dal Dott. Alessio Boldrini

DIA-ROOT™ BIO SEALER SIGILLANTE BIOCERAMICO PER CANALI RADICOLARI

Il DIA-ROOT™ BIO è un sigillante per canali radicolari a base di MTA bioceramico (a base di silicato di calcio). Viene usato per l'otturazione permanente di canali radicolari ed è adatto per tutte le tecniche di otturazione con guttaperca.



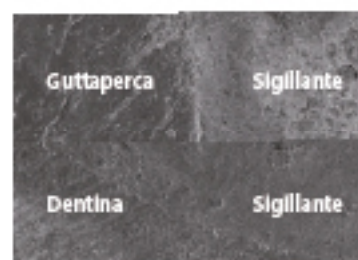
Caratteristiche

- Elevata biocompatibilità
 - Guarigione del tessuto infiammato
 - Rilascia idrossido di calcio e idrato di silicato di calcio
 - Azione antibatterica grazie al pH elevato (pH 12)
 - Rigenerazione dei tessuti duri in siti con attività microbica
- Perfetta sigillatura
 - Adesione eccellente tra punte di guttaperca e dentina
 - Nessuna contrazione o espansione
- Bassa solubilità
 - Eccellente effetto sigillante all'interno del canale radicolare grazie alla bassa solubilità (0,95%)
- Ottima fluidità
 - Fluidità a 22 mm per una totale sigillatura apicale
 - La fluidità e lo spessore ridotto della pellicola assicurano una facile penetrazione nei canali laterali e accessori
- Pre-miscelato per un'applicazione facile, comoda e veloce
 - Formula pronta all'uso in una siringa preriempita
 - Tempo di presa adeguato (6 ore)
- Facile da conservare
 - Può essere conservato fino a 6 mesi dopo l'uso
 - Non si indurisce facilmente e si riduce al minimo lo spreco

Solubilità



Eccellente proprietà di adesione



Confezionamento

- ART. #1003-701
- 1 siringa x 2g
- 20 Puntali monouso
- 1 Cappuccio di silicone



22mm
Flusso



19µm
Spessore della pellicola



0,95%
Solubilità



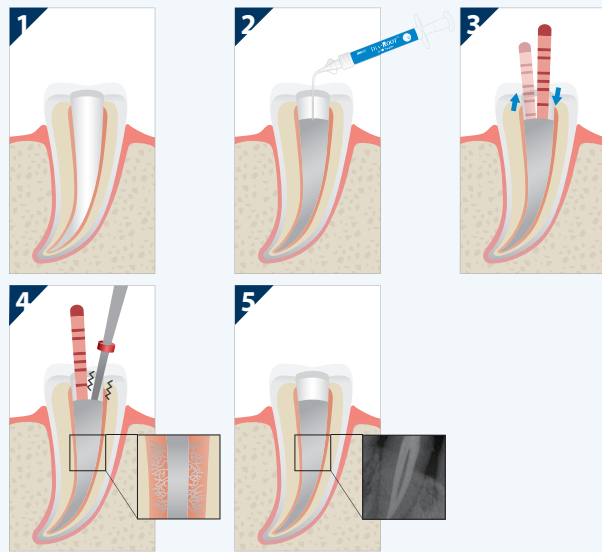
8,1mm
Radiopacità

DIA-ROOT™ BIO SEALER

GUIDA TECNICA

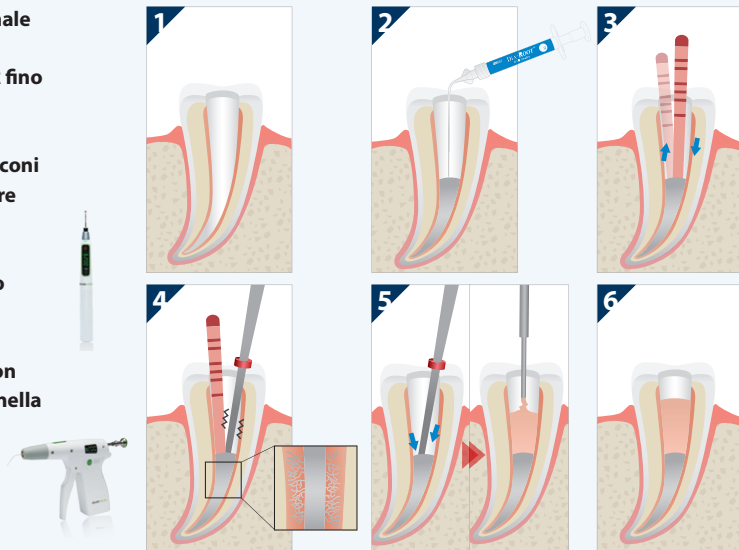
TECNICA A CONO SINGOLO

1. Preparare, pulire e asciugare
2. Applicare DIA-ROOT™ BIO SEALER Fino al terzo coronale del canale
3. Riempire il canale radicolare con i coni di guttaperca selezionati e spingere fino al raggiungimento dell'apice.
4. Tagliare il cono principale al livello desiderato con DUO-PEN e rimuovere il materiale in eccesso dal canale radicolare.
5. Fine del trattamento canalare



TECNICA TRADIZIONALE CON DISPOSITIVO DI CHIUSURA DEL CANALE RADICOLARE

1. Preparare, pulire e asciugare il canale
2. Applicare DIA-ROOT™ BIO SEALER fino al terzo medio del canale.
3. Riempire il canale radicolare con i coni di guttaperca selezionati e spingere fino al raggiungimento dell'apice
4. Tagliare il cono principale al livello desiderato con DUO-PEN.
5. Condensare i coni di guttaperca con DUO-PEN e inserire la guttaperca nella parte restante del canale con DUO-GUN.
6. Fine del trattamento canalare



CASI CLINICI

Sigillatura completa del canale radicolare senza irritazione dei tessuti

Caso 1



Caso 2



Casi clinici e radiografie gentilmente concessi dal Dott. Alessio Boldrini

DIA-ROOT™ BIO MTA

MINERALE TRIOSSIDO AGGREGATO

DIA-ROOT™ BIO MTA è un materiale per la riparazione del canale radicolare con eccellente biocompatibilità, in grado di ripristinare sia la funzione che l'aspetto delle aree danneggiate in modo rapido ed efficace.

Non produce effetti collaterali sulla microcircolazione del tessuto connettivo e la guarigione è favorita dalle sue proprietà bioattive.

Vantaggi

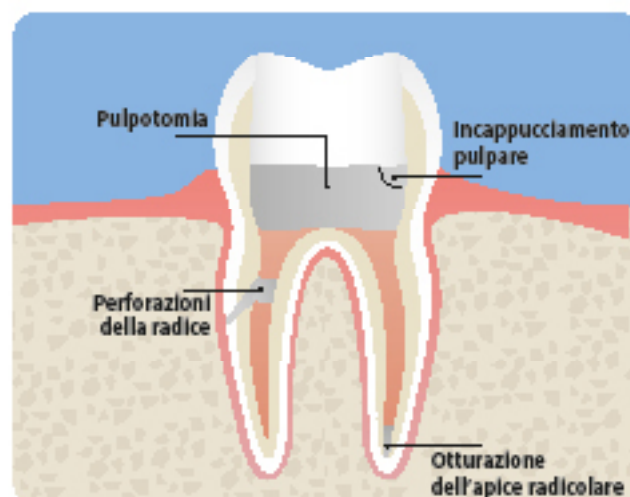
- Buona biocompatibilità
- Resistenza al lavaggio
- Facile manipolazione
- Eccellente sigillatura
- La polvere bianca è ideale per i denti anteriori

Indicazioni

- **Incapucciamento pulpare**
applicato sul sito pulpare,
crea una sigillatura biocompatibile della polpa.
DIA-ROOT™ BIO MTA è altamente biocompatibile e previene la migrazione batterica
Stimola la formazione di un ponte di dentina sulla polpa esposta
- **Perforazioni della radice**
DIA-ROOT™ BIO MTA è ideale per il trattamento di perforazioni canalari o di forcazione di natura iatrogena o causate da carie
- **Pulpotomia**
crea una sigillatura biocompatibile e sostituisce la polpa, prevenendo possibili infezioni
- **Otturazione dell'apice radicolare**
L'alta capacità sigillante previene la migrazione degli agenti irritanti presenti nel canale radicolare nei tessuti periradicolari



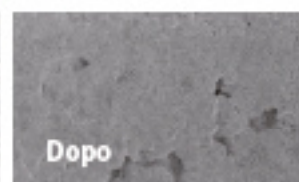
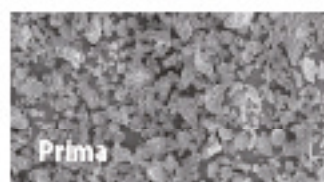
MONODOSE



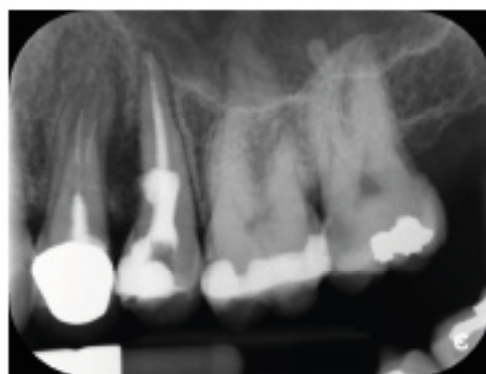
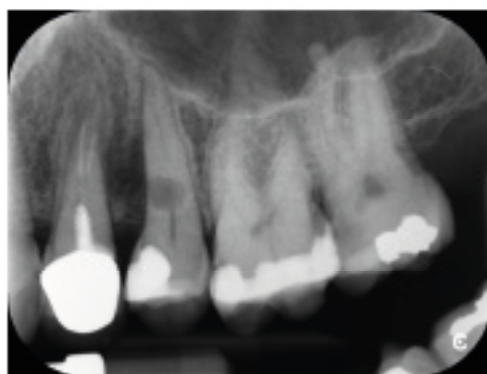
Confezionamento monodose

ART. #1003-601

- MTA Polvere 0.5g
- 1 Vaschetta di miscelazione
- 1 Spatola



Le immagini SEM post-idratazione con DIA-ROOT™ BIO MTA mostrano l'eccellente capacità di sigillatura



Caso clinico e radiografie gentilmente concessi dal Dott. Alessio Boldrini

DIA-DUO

DISPOSITIVO DI COMPATTAZIONE VERTICALE A CALDO E DI OTTURAZIONE BACKFILL

DIA-DUO è un nuovo sistema di otturazione senza fili, che comprende il dispositivo downpack di compattazione verticale a caldo Duo-Pen e il dispositivo di otturazione backfill Duo-Gun. Duo-Pen offre un'eccellente compattazione verticale a caldo con punta a riscaldamento rapido, mentre Duo-Gun, grazie al sistema di riscaldamento rapido, consente un'otturazione perfetta e veloce. Duo-Gun e Duo-Pen si trovano in un unico caricatore.

Confezionamento

- **ART. #4007-2000 Regular Kit**
 - Manipolo Duo-Gun, manipolo Duo-Pen e Caricatore Duo
 - Accessori: Condensatore di riscaldamento # 04-50, Condensatore di riscaldamento # 06-50, Batteria Duo-Pen, Guaine monouso (200 ea/Scatola) Puntale di chiusura GP (23G, 4ea), Otturatore in guttaperca (100ea), Batteria Duo-Gun, Cappuccio di sicurezza (2ea),
 - Set di stantuffo, gruppo O-Ring per stantuffo (2ea), multi-utensile, spazzola,
 - Adattatore di alimentazione, cavo di alimentazione CA

Accessori

- **ART. #4007-2010 Duo-Gun Handpiece**
- **ART. #4007-2020 Duo-Pen Handpiece**
- **ART. #4007-2030 Duo Charger**
- **ART. #4007-2080 Duo-Gun Battery**
- **ART. #4007-2090 Duo-Pen Battery**

*Vedere pagine 22 e 23 per gli Accessori.



DUO-PEN | DISPOSITIVO DI COMPATTAZIONE VERTICALE A CALDO

Duo-Pen è un dispositivo downpack di compattazione verticale a caldo senza fili molto efficace e di altissima qualità

Tecnica

- Ammorbidire le punte di guttaperca durante il trattamento del canale
- Inserire le punte di guttaperca lateralmente e verticalmente
- Tagliare le punte di guttaperca
- Compattare le punte di guttaperca con l'utilizzo del calore

Caratteristiche

- Risultati eccellenti con compattazione a caldo e verticale per tutti i canali, inclusi quelli laterali. Duo-Pen offre risultati affidabili con una sigillatura ermetica dei canali radicolari
- Senza fili, ergonomico e leggero
- La punta a riscaldamento rapido raggiunge una temperatura elevata entro un (1) secondo per ridurre il tempo di trattamento
- Il display sul manipoles indica il livello residuo della batteria, l'errore e l'impostazione di temperatura
- Il sistema di controllo della temperatura impedisce che la punta si bruci
- Il manipoles Duo-Pen riconosce automaticamente la dimensione del puntale
- I condensatori di riscaldamento codificati con colori sono disponibili in varie dimensioni
- (#04-40, 04-45, 04-50, 06-50, 08-55) per una facile identificazione
- Tre impostazioni di temperatura (170 °C, 200 °C, 230 °C)



Confezionamento

• ART. #4007-2002 Regular Kit

- Manipoles e caricatore Duo-Pen
- Accessori: Condensatore di riscaldamento # 04-50, Condensatore di riscaldamento # 06-50.
- Guaine monouso (200 ea/scatola), adattatore di alimentazione, cavo di alimentazione CA

Accessori

- ART. #4007-2020 Handpiece
- ART. #4007-2032 Charger
- ART. #4007-2070 Heating Condenser(04-40) 1ea
- ART. #4007-2071 Heating Condenser(04-45) 1ea
- ART. #4007-2072 Heating Condenser(04-50) 1ea
- ART. #4007-2073 Heating Condenser(06-50) 1ea
- ART. #4007-2074 Heating Condenser(08-55) 1ea
- ART. #4007-2075 Heating Condenser(04-50/06-50), 1ea each
- ART. #4007-2060 Battery
- ART. #4007-2270 Disposable Sheath(200ea/box)
- ART. #4007-2280 Power Adapter
- ART. #4007-2287 AC Power Cord



DUO-GUN | DISPOSITIVO DI OTTURAZIONE BACKFILL

Duo-Gun è un dispositivo senza fili per un'otturazione facile e veloce.

Caratteristiche

- Il modello senza fili e compatto permette la completa libertà di movimento
- Riempimento con guttaperca fino al livello desiderato senza ritardi
- Impostazioni di temperatura variabili (140°C, 170°C, 200°C) per un controllo preciso del flusso di otturazione
- Sistema di riscaldamento rapido: La temperatura raggiunge 200°C entro 15 secondi
- Un Flusso rapido e continuo di riempitivo sigilla il canale ermeticamente
- Di facile uso anche per una persona mancina: entrambi i lati del manipolo sono dotati di tasto On/Off.
- Entrambi i display del manipolo mostrano il livello residuo della batteria, l'errore e l'impostazione di temperatura
- Il design ergonomico consente di lavorare esercitando una forza minima
- Un dispositivo di riscaldamento di lunga durata riduce notevolmente i problemi
- Il sistema di controllo della temperatura permette di mantenere la temperatura costante durante l'operazione.

Confezionamento

- ART. **#4007-2001 Regular Kit**
 - Manipolo e caricatore Duo-Pen
 - Accessori: Condensatore di riscaldamento # 04-50, Condensatore di riscaldamento # 06-50.
 - Guaine monouso (200 ea/scatola), adattatore di alimentazione, cavo di alimentazione CA

Accessori

- ART. **#4007-2010 Handpiece**
- ART. **#4007-2081 Charger**
- ART. **#4007-2080 Battery**
- ART. **#4007-2120 GP Obturation Tip (23G, 4ea)**
- ART. **#4007-2121 GP Obturation Tip (25G, 4ea)**
- ART. **#4007-2180 Safety Cap (2ea)**
- ART. **#4007-2140 Plunger Set**
- ART. **#4007-2150 Plunger O-Ring Assembly (2ea)**
- ART. **#4007-2180 Multi Tool (1ea)**
- ART. **#4007-2181 Scrubbing Brush (1ea)**
- ART. **#4007-2280 Power Adapter**
- ART. **#4007-2287 AC Power Cord**
- ART. **#181-101 Gutta Percha Obturator (Medium type, 100ea)**



OTTURATORE DI GUTTAPERCA

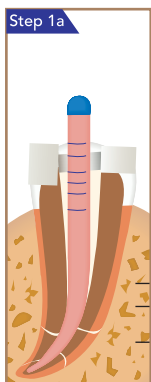


- ART. **#181-101 Medium type**
 - Studiato specificatamente per l'utilizzo con Duo-Gun
 - Formulazione speciale di guttaperca con eccellenti caratteristiche di fluidità
 - Facile da riscaldare
 - Conf. da 100

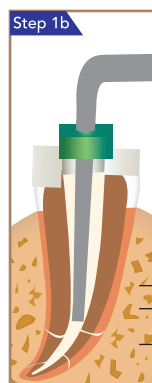


TECNICA DI OTTURAZIONE DEL CANALE RADICOLARE

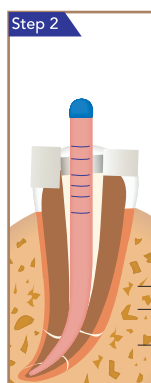
OTTURAZIONE DOWNPACK CON DUO-PEN



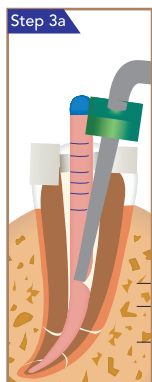
Step 1a
Sagomare il canale radicolare con Endo Files e verificare la lunghezza di lavoro. Selezionare il cono di guttaperca master per il canale



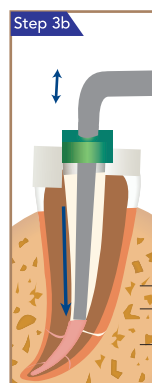
Step 1b
Provare quale punta del Duo Pen arrivi fino a circa 5 mm dalla lunghezza di lavoro senza avere interferenze con le pareti del canale e posizionare un endo stop a quella misura



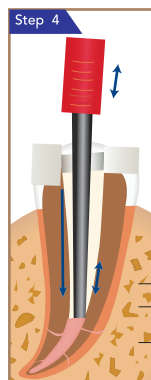
Step 2
Inserire il cono di guttaperca master immerso nel sigillante.



Step 3a
Posizionare la punta del Duo Pen all'imbocco del canale e poi attivare il dispositivo, premendo il tasto di azionamento del calore tagliando via la parte del cono di guttaperca in eccesso



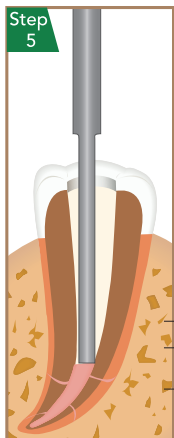
Step 3b
Posizionare la punta del Duo Pen al centro del cono di guttaperca, premere il tasto di azionamento del calore e compattare con un movimento unico ed omogeneo fino a far scendere la punta alla lunghezza contrassegnata precedentemente con l'endo stop; rilasciare il tasto del calore e attendere così 20 secondi che tutto si raffreddi. Riattivare il tasto del calore, attendere 5 secondi, muovere leggermente il puntale di lato e uscire con la punta dal canale



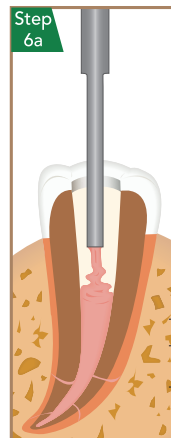
Step 4
Appena uscita la punta dal canale, condensare velocemente la guttaperca ancora calda con un plugger manuale

TECNICA DI OTTURAZIONE DEL CANALE RADICOLARE

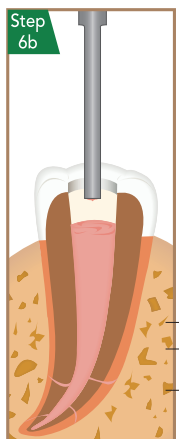
OTTURAZIONE BACKFILL CON DUO-GUN



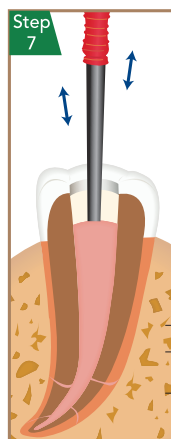
Step 5
Accendere il dispositivo e portarlo alla temperatura di fusione della gutta-perca. Inserire la punta fino a toccare la parte superiore del cono di gutta-perca già compattato con il Duo Pen



Step 6a
Azionare più volte la leva di pompaggio e far fluire la gutta-perca calda nel canale radicolare



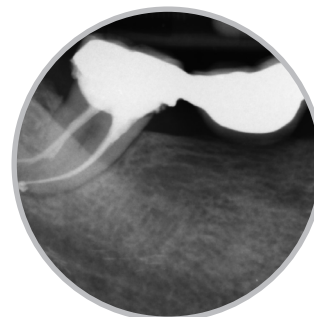
Step 6b
A mano a mano che la gutta-perca calda lo riempie, uscire lentamente con la punta dal canale



Step 7
Compattare con un plugger manuale.

RADIOGRAFIE

Caso clinico e radiografie gentilmente concessi dal Dott. Alessio Boldrini



Alla fine dell'otturazione a caldo con Duo-Pen e Duo-Gun i canali radicolari risultano sigillati ermeticamente.



ESTETICA E CONSERVATIVA

- Composito nanoibrido per restauri
- Composito fluido per restauri
- Adesivo fotopolimerizzabile
- Gel mordenzante
- Crema a base di EDTA per la preparazione del canale radicolare
- Lampada polimerizzante senza fili

DIAFIL™

COMPOSITO NANO IBRIDO FOTOPOLIMERIZZABILE PER RESTAURI

Composito nano ibrido per restauri anteriori e posteriori.



Start Kit

Vantaggi

- Contrazione da polimerizzazione minima per ridurre lo stress e la sensibilità sul dente
- Alta resistenza alla frattura, alla trazione e alla compressione per risultati di lunga durata
- Facile manipolazione, buona viscosità e ottimo adattamento marginale
- Eccellente stabilità del colore e qualità estetica superiore
- Alto livello di radiopacità

Confezionamento• **Start Kit**

- 5 siringhe di composito (4 g)
- 1 flacone di adesivo (5 ml)
- 1 siringa di gel mordenzante (3 ml)
- Accessori



Ricambi in siringhe

Kit	Composito Resin Blends	ITEM No.
KIT INIZIALE A	A1, A2, A3, A3.5, B2	A2001-1101
KIT INIZIALE B	A2, A3, A3.5, B2, B3	A2001-1102
KIT INIZIALE C	A1, A2, A3, A3.5, C2	A2001-1103

• **Ricambi**

- 1 siringa X 4g

A1	A2001-1201	B2	A2001-1207
A2	A2001-1202	B3	A2001-1208
A3	A2001-1203	C2	A2001-1210
A3.5	A2001-1204	C3	A2001-1211
A4	A2001-1205	A20	A2001-1212
B1	A2001-1206	A30	A2001-1213

• **Ricambi in capsule**

- 20 capsule X 0,25g

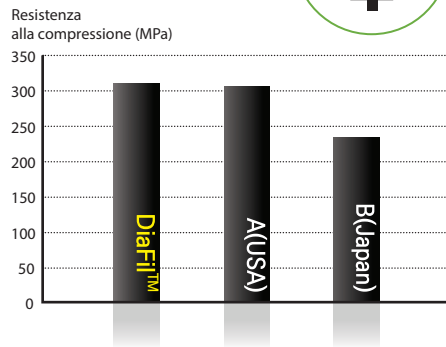
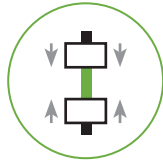


Ricambi in capsule

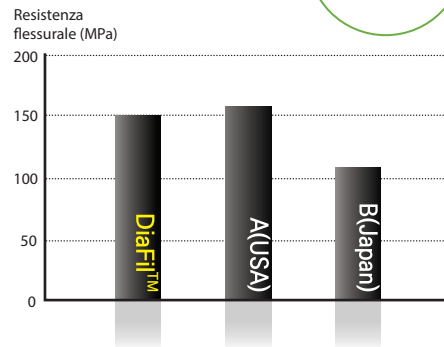
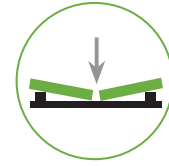
A1	A2001-1405
A2	A2001-1401
A3	A2001-1402
A3.5	A2001-1403
B2	A2001-1404

PROPRIETA' FISICHE

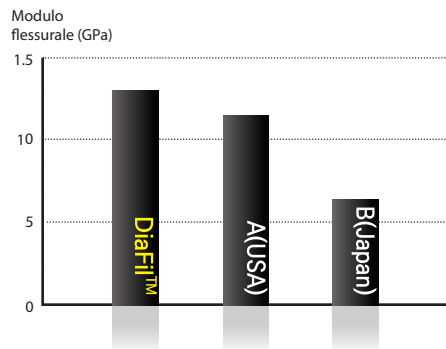
Resistenza alla compressione



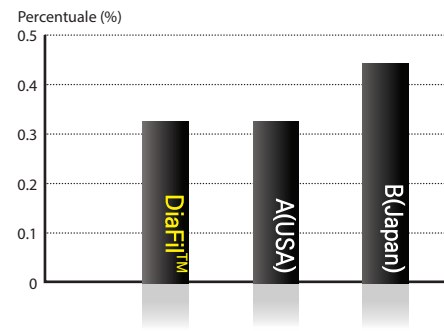
Resistenza alla flessione



Modulo di flessione



Contrazione



Questi test vengono effettuati in laboratorio (DiaDent R&D Team 2018)

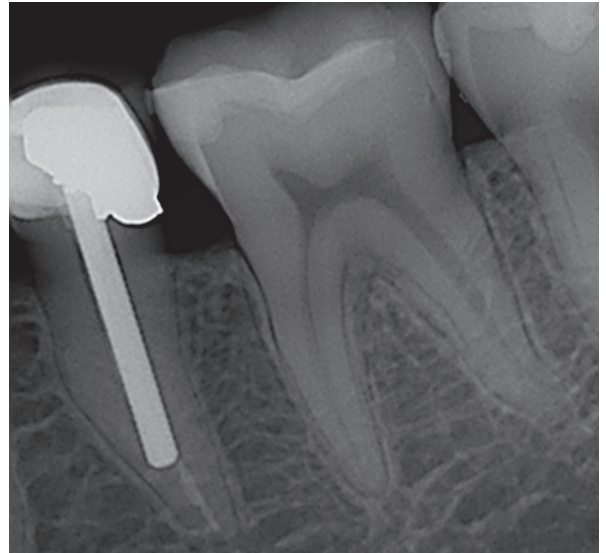
• Restauro posteriore



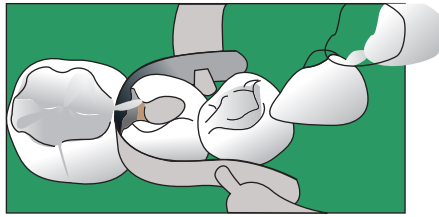
• Restauro anteriore



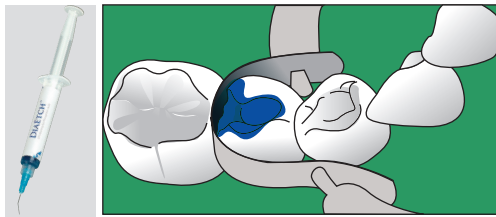
• Elevata radiopacità



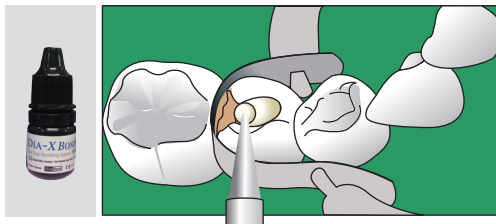
ISTRUZIONI



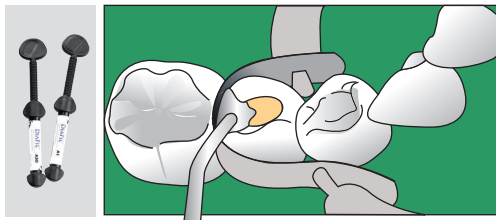
1. Preparazione del dente: Isolare il dente con una diga in gomma e pulire il dente.



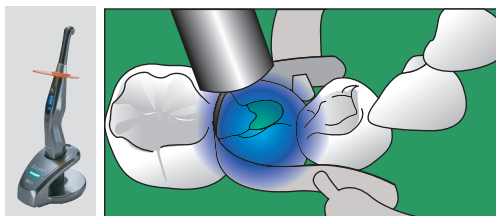
2. Mordenzatura: Applicare DiaEtch (mordenzante) allo smalto e alla dentina e attendere 15 secondi. Sciacquare e eliminare l'acqua in eccesso, lasciando il dente umido.



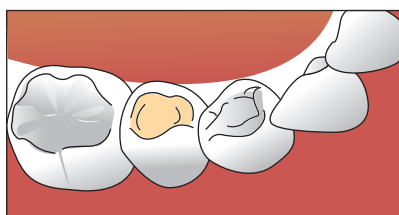
3. Adesivo: Applicare 3 strati consecutivi di Dia-X-Bond (adesivo) allo smalto e alla dentina e attendere 15 secondi. Asciugare delicatamente per 3 secondi e fotopolimerizzare per 20 secondi.



4. Applicazione del composito: Applicare DIAFIL™ (composito) in strati di spessore inferiore a 2,0 mm.



5. Fotopolimerizzazione: Polimerizzare ogni strato per 20 secondi.



6. Finitura e levigatura.

DIAFIL™ FLOW COMPOSITO FLUIDO FOTOPOLIMERIZZABILE PER RESTAURI

Composito fluido facile da utilizzare con resistenza elevata



Vantaggi

- Ideale per varie procedure di restauro
Restauri diretti di classe III, V e IV
Liner per restauri di classe I, II
Sigillante per solchi e fessure
- Eccellente resistenza alla trazione e bassa contrazione
- Materiale con elevata radiopacità

Confezionamento

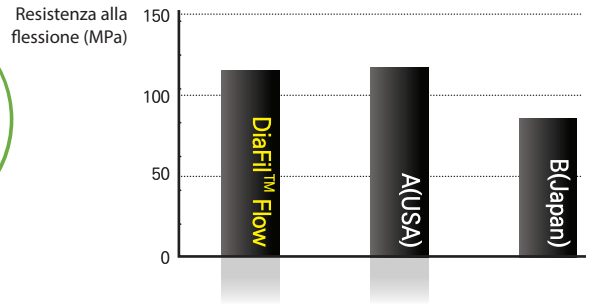
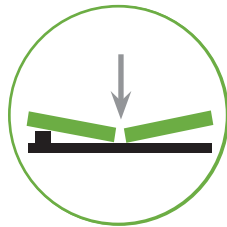
- **Kit**
 - 4 siringhe di composito fluido x 2 g
(Colori disponibili A1, A2, A3, A3.5, B2, B3, C2, A20, A30)
 - 40 punte monouso (nere)
 - Scheda colori
- **Ricambi**
 - 1 siringa di composito fluido x 2 g
(Colori disponibili A1, A2, A3, A3.5, B2, B3, C2, A20, A30)
 - 10 punte monouso (nere)

SHADE	Emersio Pkg.	Full Pkg.
A1	A2001-4101	A2001-4201
A2	A2001-4102	A2001-4202
A3	A2001-4103	A2001-4203
A3.5	A2001-4104	A2001-4204
B2	A2001-4105	A2001-4205
B3	A2001-4106	A2001-4206
C2	A2001-4107	A2001-4207
A20	A2001-4108	A2001-4208
A30	A2001-4109	A2001-4209

PROPRIETA' FISICHE

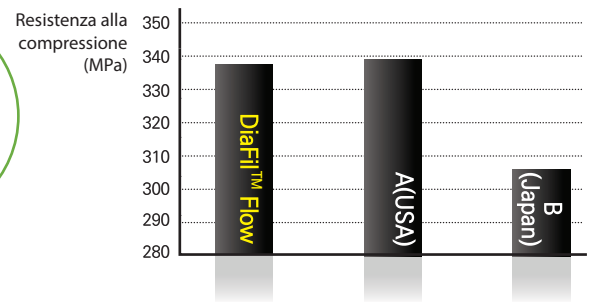
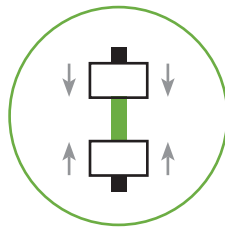
Resistenza alla flessione

La resistenza alla flessione si misura applicando la forza al campione di prova nel punto intermedio e corrisponde al valore ottenuto al momento della rottura del campione stesso. Tale test combina le forze registrate in compressione e trazione.



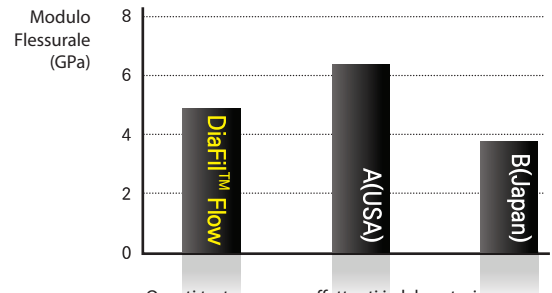
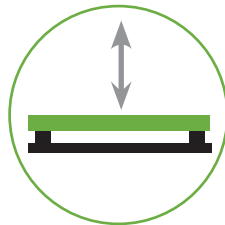
Resistenza alla compressione

La resistenza alla compressione è di particolare importanza a causa delle forze dovute alla masticazione. Con il materiale in esame vengono realizzate delle bacchette e sulle estremità opposte del campione vengono esercitate forze simultanee. La rottura del campione è il risultato delle forze di taglio e di trazione.



Modulo di flessione

Il modulo di flessione è un metodo per definire la rigidità di un materiale. Un modulo basso è indicativo di un materiale flessibile. Il modulo di flessione viene misurato applicando un carico ad un campione di materiale supportato su ciascuna estremità.



Questi test vengono effettuati in laboratorio (DiaDent R&D Team 2018)

RESTAURO CON DIAFIL™ FLOW



DIA-X BOND™ BONDING MONO COMPONENTE

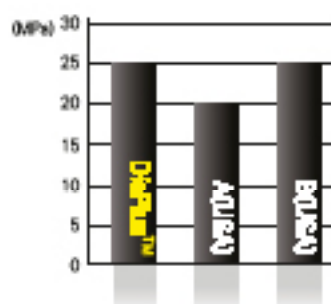
Raccomandato per tutti i restauri compositi diretti, e per procedure di adesione con fotopolimerizzazione



Vantaggi

- Elevata capacità adesiva a smalto e dentina
- Ideale per tutti i restauri diretti
- Ottimo per restauri indiretti di porcellana o riparazioni di composito dopo fotopolimerizzazione con uno spessore minimo della pellicola
- La base di etanolo garantisce eccezionale capacità adesiva

Resistenza adesione (MPa)



Confezionamento

- ART. #A2001-2101
- un flacone di adesivo x 5 ml

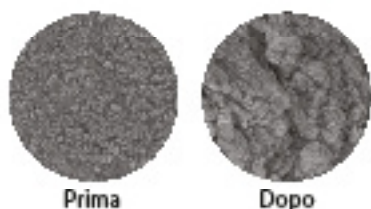
BRUSH MONOUSO

- Brush con punta flessibile per un'applicazione facile e veloce



Dimensione	ITEM NO.
Piccola	2001-6301
Medio	2001-6302
Grande	2001-6303

(Cont. da 100)

DIAETCH™ 37%**GEL MORDENZANTE A BASE DI ACIDO ORTOFOSFORICO AL 37%**

(Microfotografie del premolare, X 1.000)

Acido fosforico al 37% per la mordenzatura di smalto e/o dentina

Vantaggi

- Mordenzatura a base di acido fosforico di smalto e dentina con spessore ideale
- Applicazione rapida ed efficace
- Facile e veloce da rimuovere dalla superficie del dente
- Elevata biocompatibilità

Confezionamento**Economic Package Type A**

- ART. #A2001-3101 - 5 siringhe x 5 ml e 20 punte monouso

Regular Package

- ART. #A2001-3103 - 2 siringhe x 3 ml e 10 punte monouso

Refill Package Type A

- ART. #A2001-3202 - 1 siringa x 5 ml e 5 punte monouso

DIAPREP™ PRO**CREMA A BASE DI EDTA PER LA PREPARAZIONE DEL CANALE**

Crema a base di EDTA con perossido di urea, utilizzata come lubrificante per la preparazione chemiomeccanica del canale radicolare.

**Caratteristiche**

- Detersione del canale radicolare
- Eliminazione dei residui di polpa
- Rimozione dello smear layer (fango dentinale)
- Lubrificazione degli strumenti canalari
- Attività antimicrobica nel canale
- Pulizia dei tubuli dentinali e della zona apicale

Vantaggi

- L'EDTA rimuove il fango dentinale, ammorbidisce la dentina e facilita la rimozione di calcificazioni
- L'EDTA, ammorbidendo le pareti e i depositi di calcio, facilita e velocizza la detersione e l'allargamento del canale
- Posizionamento più facile nei canali rispetto ai liquidi.

Confezionamento

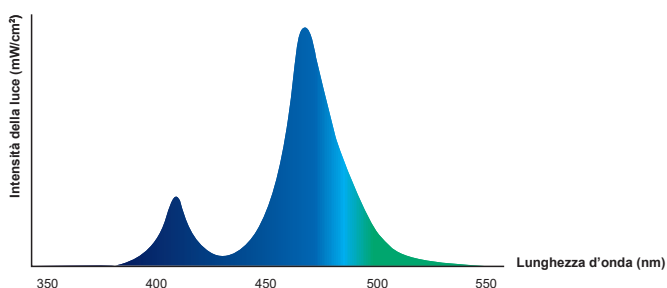
- ART. #2002-4100 - 2 siringhe da 6 g e 10 puntali monouso con un cappuccio protettivo
- ART. #2001-6119 - 10 puntali monouso

D-LUX+ LAMPADA LED FOTOPOLIMERIZZANTE SENZA FILI

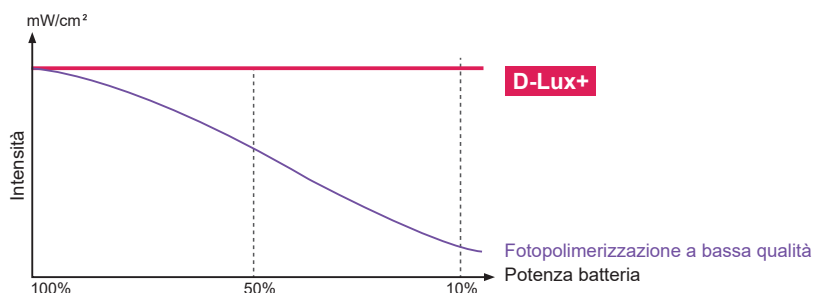
D-LUX+ è una lampada led fotopolimerizzante senza fili a doppia lunghezza d'onda con un'intensità luminosa massima di 2400 mW/cm², ideale per polimerizzare in modo efficace ed uniforme qualsiasi materiale dentale.

Caratteristiche

- L'uscita ad alta intensità di 2.400mW/cm² e il LED da 10 W consentono una vulcanizzazione in tempi ridotti e una polimerizzazione efficiente.
- Sonda luminosa con snodo a 360° e puntale con anello di silicone per la comodità del paziente
- Doppia lunghezza d'onda con 4 lampade a LED per polimerizzare tutti i materiali dentali in modo efficace
- Spettro a banda larga di 385nm~515nm
- Le 5 modalità permettono polimerizzazioni da 1 secondo fino alla polimerizzazione ortodontica.
- Sistema di carica-batteria senza fili elimina qualsiasi problema di contatto di carica
- La batteria a ioni di litio ad alta capacità da 2.600 mAh ha una maggiore durata della batteria
- Il sensore di misurazione di intensità della luce incorporato permette di verificare sempre che l'intensità rientri nell'intervallo corretto
- Il manipolo, progettato in modo ergonomico è leggero ed elegante così che può raggiungere facilmente tutti i siti di polimerizzazione con massima comodità



Spettro a banda larga



Stabilità dell'intensità di potenza

CARATTERISTICHE DEL PRODOTTO

Caricabatteria senza fili



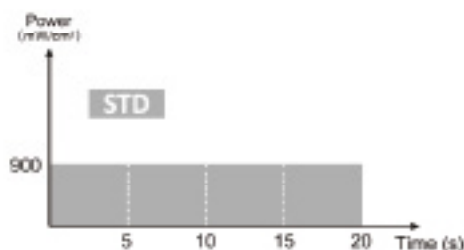
Doppia lunghezza d'onda con 4 lampade a LED, spettro a banda larga di 385 nm~515 nm



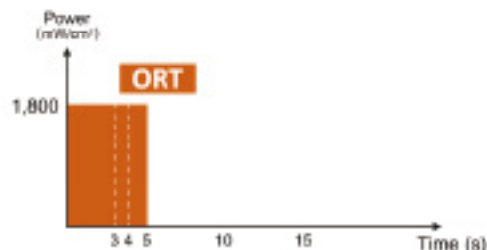
Sensore di intensità della luce incorporato



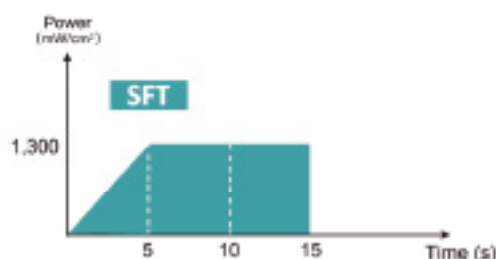
5 MODALITÀ DI POLIMERIZZAZIONE

**STD (Standard):**

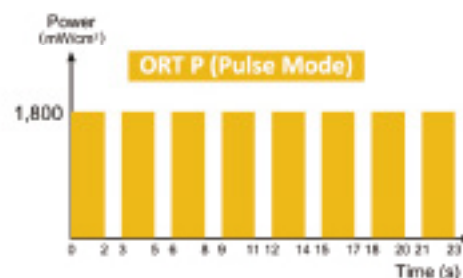
Intensità di luce 900 mW/cm² (±10%) per 5, 10, 15, o 20 secondi

**ORT (Ortodontico):**

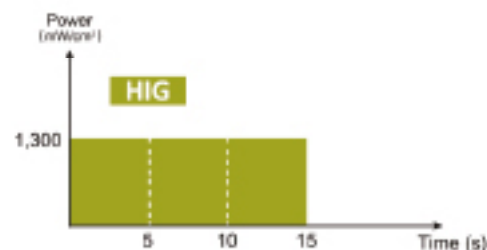
Intensità di luce 1.800 mW/cm² (±10%) per 3, 4, 5 secondi o P (impulso)

**SFT (Soft start):**

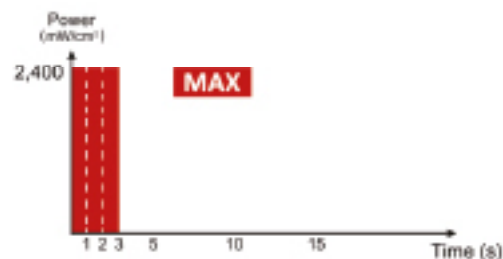
L'intensità della luce aumenta gradualmente fino a 1.300 mW/cm² (±10%) per 10 o 15 secondi

**ORT P (Modalità impulsi ortodontici):**

1.800 mW/cm² (±10%) della luce si accende per 2 secondi e quindi si spegne per 1 secondo otto volte

**HIG (Potenza elevata):**

Intensità di luce 1.300 mW/cm² (±10%) per 5, 10, o 15 secondi

**MAX (Potenza massima):**

Intensità di luce 2.400 mW/cm² (±10%) per 1, 2, o 3 secondi

Confezionamento

• ART. #4008-1001 Kit regolare

- Manipolo D-Lux+ e caricatore
- Sonda luminosa
- Protettore per la luce
- Guaine monouso (200 ea/scatola)
- Alimentatore (Adattatore), cavo di alimentazione

Accessori

- ART. #4008-1110 Manipolo
- ART. #4008-1120 Caricatore
- ART. #4008-1130 Sonda luminosa
- ART. #4008-1140 Pacco batterie
- ART. #4008-1150 Protettore per la luce
- ART. #4008-1160 Alimentatore (Adattatore)
- ART. #4008-1161 Cavo di alimentazione
- ART. #4008-1170 Guaine monouso (200 ea/scatola)

The background features a large, stylized illustration of a human head in profile, facing right. The head is rendered in a light gray color with a pattern of small dots. The mouth area is highlighted with a darker gray, showing the teeth. In the center of the head, there is a large, orange, circular graphic element consisting of two concentric rings, with a gap at the top and bottom. The text "STRUMENTI ENDODONTICI" is centered within this graphic.

STRUMENTI ENDODONTICI

- File rotanti in nichel-titanio
- Micro-motore endodontico
- Frese di Gates
- Frese Largo
- File manuali in nichel-titanio
- File manuali in acciaio inossidabile
- K-File flessibili
- Condensatore endodontico
- Rilevatore apicale
- Calibri endodontici
- Siringhe di irrigazione
- Aghi di irrigazione endodontici

DIA-PT™ FILE & DIA-X FILE

FILE ROTANTI IN NICHEL TITANIO

- **Superiore efficienza di taglio**

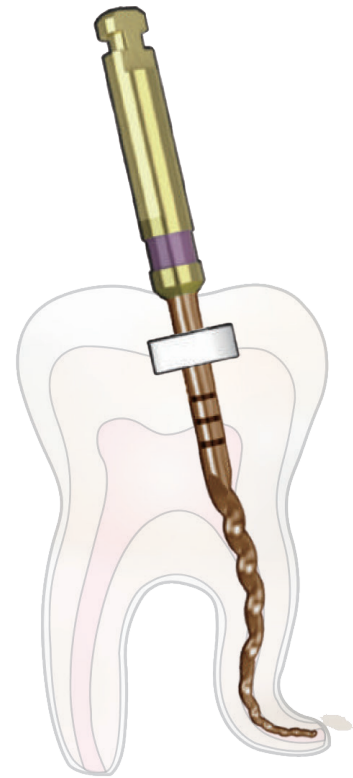
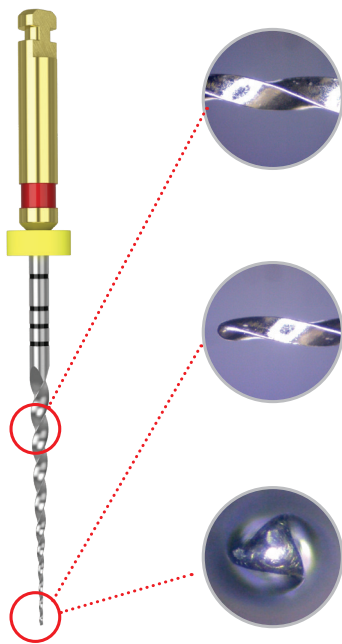
- La conicità crescente, la sottigliezza e la resistenza delle lame permettono di avanzare e progredire più in profondità nel canale.
- La sezione triangolare riduce il contatto di superficie dello strumento con le pareti canalari

- **Alta flessibilità**

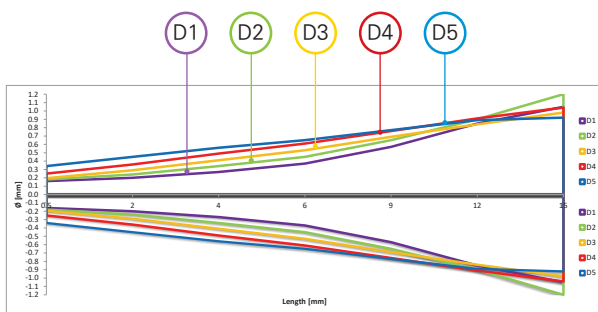
- Eccellente flessibilità e minore affaticamento
- Elevata resistenza alla corrosione grazie al rivestimento di superficie dei file

- **TEMPO DI SAGOMATURA MINIMO**

- Riduce il tempo di sagomatura rispetto alla tecnica tradizionale
- Sagomatura facile in canali calcificati o molto curvi



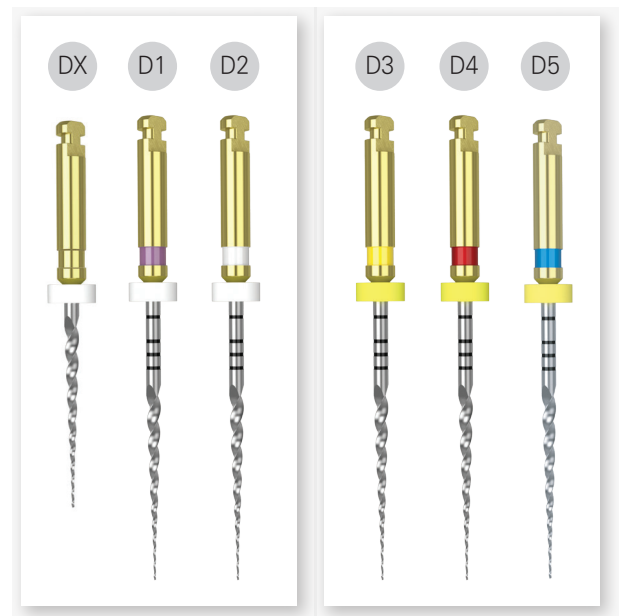
Scelta della conicità



- Scelta della conicità facile grazie alle guide di profondità e alla codifica colori ISO.
- Pressione minima con maggiore stabilità.
- Facile accesso al canale radicolare ed efficace rimozione dei detriti
- Taglio eccellente.

Sagomatura

Finitura



DIA-X FILE FILE ROTANTI IN NICHEL TITANIO CON TRATTAMENTO GOLD



- Dia X File è uno strumento rotante in nichel titanio con trattamento termico Gold, che offre maggiore flessibilità rispetto agli altri file NiTi e permette una progressione e un avanzamento più efficace nel canale anche all'interno di morfologie difficili nelle regioni apicali
- Il trattamento termico Gold migliora la resistenza alla frattura del 143%.



Dimensione	19MM	21MM	25MM
#00	571-100		
#01		571-101	571-201
#02		571-102	571-202
#03		571-103	571-203
#04		571-104	571-204
#05		571-105	571-205
#Fast D1/D4		571-191	571-291
#Fast D2/D4		571-192	571-292

©Conf. da 4

DIA-PT™ FILE FILE ROTANTI IN NICHEL TITANIO

- Dia-PT™ file garantisce una sagomatura del canale rapida e di alta qualità con massima efficienza di taglio.

Dimensione	19MM	21MM	25MM
#00	561-100		
#01		561-101	561-201
#02		561-102	561-202
#03		561-103	561-203
#04		561-104	561-204
#05		561-105	561-205
#Fast D1/D4		561-191	561-291

©Conf. da 4



DIA-PT™ FILE & DIA-X FILE FILE ROTANTI IN NICHEL TITANIO

ISTRUZIONI

Fase preliminare - Verificare la lunghezza di lavoro con il rilevatore apicale Naviroot e un K-file manuale (0.8 oppure 10). Eseguire poi un glide path che consenta di raggiungere senza difficoltà l'apice con un file almeno di misura 15.

D1

D1 - Con il canale a bagno di NaOCl, inserire il file rotante D1 portandolo dolcemente, senza forzare, a circa e non oltre i 3/4 della lunghezza di lavoro

DX

DX - Inserire il file rotante DX, facendolo lavorare con un movimento a pennellare soprattutto sulla superficie più esterna del canale e accompagnandolo nella sua progressione sin dove ci permette di avanzare senza forzarlo

D1

D1 bis - Riprendere il file D1 e portarlo ora lentamente fino alla completa lunghezza di lavoro

D2

D2 - Come per il file D1, procedere con lentezza e piccoli movimenti di vai e vieni fino in apice

D3

D4

D5

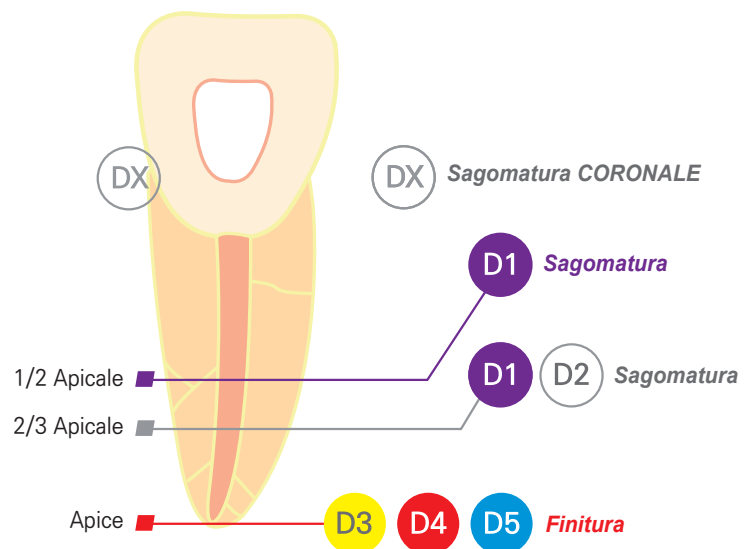
D3,D4,D5 - Ripetere come D2

Importante: tutte le fasi si intendono con il canale a bagno di NaOCl.

Ad ogni cambio di strumento, eseguire dei lavaggi di NaOCl per rinnovarlo mediante siringa ed ago dedicato

Dia-PT™ File & DIA-X File

- Velocità consigliata: 250~350RPM
- Torque Consigliato: 2~3 NCM

**TIP**

- Ispezionare i file per verificare la presenza di distorsione o usura, come scanalature irregolari o zone opache
- Lubrificare abbondantemente con DIAPREP™ PRO.
- Rimuovere i detriti dalle scanalature prima di proseguire.
- Irrigare più volte dopo l'uso di ciascun file rotante.
- I file Dia-PT™ e Dia-X devono essere utilizzati con una rotazione costante e una velocità stabile di 300 rpm per evitare la frattura.
- Utilizzare una pressione molto leggera. Non spingere mai gli strumenti fino alla lunghezza di lavoro
- Utilizzare i file per non più di uno o due secondi nel canale.
- Sterilizzare in autoclave dopo l'uso.

DIA-PT™ FILE & DIA-X FILE

FILE ROTANTI IN NICHEL TITANIO

SEQUENZA CLINICA

ACCESSO/SAGOMATURA

ALLARGAMENTO DEL CANALE

PULIZIA/OTTURAZIONE

DX



FILE MANUALI



MODELLARE

D1



D2



DIA-PT™ FILE & DIA-X FILE

FINITURA

D3



D4



D5



CONI DI CARTA DIA-PROT

Size : F1



Size : F2



Size : F3



CONI DI GUTTAPERCA DIA-PROT PLUS

Size : F1



Size : F2



Size : F3





Radiografie

Canali radicolari sagomati e sigillati con precisione dopo il trattamento con Dia-PT™ File e DIA-X File



STOP ENDODONTICI



• ART. #701-291  

- 120 Stop in colori assortiti
- possono essere utilizzati con l' ENDO STOP DISPENSER

DIA-XR BLUE FILE FILE RECIPROCANTI IN NICHEL TITANIO CON TRATTAMENTO TERMICO BLU

I file Dia-XR Blue sono stati progettati per l'utilizzo in modalità reciprocante e per essere utilizzati come unico strumento per la preparazione del canale radicolare. La lega NiTi e lo speciale trattamento termico blu garantiscono una maggiore flessibilità e una progressione più sicura e dolce all'interno del canale radicolare.

CARATTERISTICHE

One File System

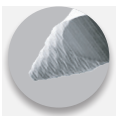
- » Facile preparazione del canale radicolare
- » Preparazione del canale con un unico strumento

Conicità variabile



Movimento reciprocante

- » Maggiore resistenza alla fatica ciclica e minore rischio di frattura dello strumento
- » Sicurezza grazie all'accelerazione e alla decelerazione controllate

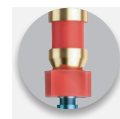


Punta non attiva per maggiore sicurezza



Sezione a S

- » Facile progressione e elevata efficienza e capacità di taglio
- » Eccellente centratura delle pareti canalari



Stop in silicone radiopaco



Strumento Ni-Ti con trattamento termico blu

- » Elevata flessibilità e ottima efficienza di taglio
- » Possibilità di pre-curvare il file per un accesso più facile al canale



DIA-XR BLUE FILE FILE RECIPROCANTI IN NICHEL TITANIO
CON TRATTAMENTO TERMICO BLU

ISTRUZIONI

• **Preparazione del canale**

- Preparare l'accesso rettilineo all'orifizio del canale con le frese di Gates
- Verificare la lunghezza di lavoro con il rilevatore apicale Naviroot e un K-file manuale (0.8 oppure 10)
- Eseguire un glide path che consenta di raggiungere senza difficoltà l'apice con un file almeno di misura 20
- Ripetere la sagomatura fino al raggiungimento della lunghezza di lavoro

• **RI- trattamento del canale**

- Rimuovere i materiali di guttaperca nel terzo coronale con le frese di Gates
- Utilizzare R25 con un movimento di pennellamento sulle pareti laterali fino al raggiungimento della lunghezza di lavoro
- Non esercitare pressione in caso di resistenza
- Rimuovere lo strumento dal canale, applicare di nuovo il solvente e riprovare

CONFEZIONAMENTO



Dimensione	Ø1 MM	Ø1.25 MM
R25	581-105	581-205
R40	581-108	581-208
R50	581-110	581-210
ASST	581-191	581-291

(Conf. da 8)

FRESE DI GATES

- Utilizzate per una preparazione veloce della parte superiore e mediana del canale diritto e per creare un ottimo accesso per reamer e file.
- Allargare la porzione coronale diritta del canale con le frese Gates e passare ai File endodontici partendo dal più grande e seguendo la tecnica Crown Down.
- Acciaio inossidabile di qualità superiore con migliore capacità di taglio.
- Anello di codifica sull'impugnatura.
- Velocità consigliata: 800- 1200r/min

Dimensione	20mm	30mm
#1	531-101	531-201
#2	531-102	531-202
#3	531-103	531-203
#4	531-104	531-204
#5	531-105	531-205
#6	531-106	531-206
#Asst/6	531-191	531-291

(Cont. de 6)



FRESE LARGO

- Utilizzati per la preparazione del terzo coronale e per la rimozione della guttaperca nei ritrattamenti
- Utilizzato per la preparazione dello spazio per il perno endodontico
- Acciaio inossidabile di altissima qualità con lama a spirale molto affilata per un allargamento più rapido
- Anello di codifica sul manico
- Velocità consigliata: 800- 1200r/min

Dimensione	20mm	30mm
#1	541-101	541-201
#2	541-102	541-202
#3	541-103	541-203
#4	541-104	541-204
#5	541-105	541-205
#6	541-106	541-206
#Asst/6	541-191	541-291

(Cont. de 6)



FILE ENDODONTICI MANUALI IN NICHEL-TITANIO

Maggiore Flessibilità

La lima in Nichel titanio garantisce una flessibilità di 5 volte maggiore rispetto all'acciaio inossidabile.

Resistenza

Il NiTi ha una resistenza di 10 volte superiore rispetto all'acciaio inossidabile.

Facilità di utilizzo

Permette un allargamento progressivo e più dolce del canale radicolare. Il NiTi segue il percorso esistente del canale e la memoria di forma evita la necessità di pre-curvare i file.

Efficienza

Codifica con colore e stop in silicone.

Sicurezza

Il NiTi resiste alla rottura spontanea. La maggiore rotazione angolare riduce il rischio di frattura. Il NiTi riduce la necessità di zipping e stripping.

**REAMER IN NiTi**

REAMER IN NICHEL-TITANIO
(CONICITA' 0.02)

Dimensione	25MM	30MM
#8	NT501-101	NT501-201
#10	NT501-102	NT501-202
#15	NT501-103	NT501-203
#20	NT501-104	NT501-204
#25	NT501-105	NT501-205
#30	NT501-106	NT501-206
#35	NT501-107	NT501-207
#40	NT501-108	NT501-208
#45	NT501-109	NT501-209
#50	NT501-110	NT501-210
#55	NT501-111	NT501-211
#60	NT501-112	NT501-212
#70	NT501-113	NT501-213
#80	NT501-114	NT501-214
#15/40	NT501-191	NT501-291
#45/80	NT501-192	NT501-292

(Cont. de 6)

K-FILE IN NiTi

K-FILE IN NICHEL-TITANIO
(CONICITA' 0.02)

Dimensione	25MM	30MM
#8	NT502-101	NT502-201
#10	NT502-102	NT502-202
#15	NT502-103	NT502-203
#20	NT502-104	NT502-204
#25	NT502-105	NT502-205
#30	NT502-106	NT502-206
#35	NT502-107	NT502-207
#40	NT502-108	NT502-208
#45	NT502-109	NT502-209
#50	NT502-110	NT502-210
#55	NT502-111	NT502-211
#60	NT502-112	NT502-212
#70	NT502-113	NT502-213
#80	NT502-114	NT502-214
#15/40	NT502-191	NT502-291
#45/80	NT502-192	NT502-292

(Cont. de 6)

H-FILE IN NiTi

H-FILE IN NICHEL-TITANIO
(CONICITA' 0.02)

Dimensione	25MM	30MM
#8	NT503-101	NT503-201
#10	NT503-102	NT503-202
#15	NT503-103	NT503-203
#20	NT503-104	NT503-204
#25	NT503-105	NT503-205
#30	NT503-106	NT503-206
#35	NT503-107	NT503-207
#40	NT503-108	NT503-208
#45	NT503-109	NT503-209
#50	NT503-110	NT503-210
#55	NT503-111	NT503-211
#60	NT503-112	NT503-212
#70	NT503-113	NT503-213
#80	NT503-114	NT503-214
#15/40	NT503-191	NT503-291
#45/80	NT503-192	NT503-292

(Cont. de 6)

FILE MANUALI ENDODONTICI IN ACCIAIO INOSSIDABILE

- Strumenti per la pulizia e la sagomatura del canale radicolare
- Migliore efficienza di taglio
- Impugnatura ergonomica in plastica con codifica colore
- Disponibilità misure da 8 a 80 e lunghezze di 21mm, 25mm e 31mm



REAMER



- Realizzati con fili intrecciati in acciaio inossidabile a sezione triangolare intrecciati

Dimensione	21MM	25MM	31MM
# 8	SS501-101	SS501-201	SS501-301
# 10	SS501-102	SS501-202	SS501-302
# 15	SS501-103	SS501-203	SS501-303
# 20	SS501-104	SS501-204	SS501-304
# 25	SS501-105	SS501-205	SS501-305
# 30	SS501-106	SS501-206	SS501-306
# 35	SS501-107	SS501-207	SS501-307
# 40	SS501-108	SS501-208	SS501-308
# 45	SS501-109	SS501-209	SS501-309
# 50	SS501-110	SS501-210	SS501-310
# 55	SS501-111	SS501-211	SS501-311
# 60	SS501-112	SS501-212	SS501-312
# 70	SS501-113	SS501-213	SS501-313
# 80	SS501-114	SS501-214	SS501-314
# 15/40	SS501-191	SS501-291	SS501-391
# 45/80	SS501-192	SS501-292	SS501-392

(Conf. da 6)

K-FILE



- Progettati per la pulizia e la sagomatura dei canali radicolari

Dimensione	21MM	25MM	31MM
# 8	SS502-101	SS502-201	SS502-301
# 10	SS502-102	SS502-202	SS502-302
# 15	SS502-103	SS502-203	SS502-303
# 20	SS502-104	SS502-204	SS502-304
# 25	SS502-105	SS502-205	SS502-305
# 30	SS502-106	SS502-206	SS502-306
# 35	SS502-107	SS502-207	SS502-307
# 40	SS502-108	SS502-208	SS502-308
# 45	SS502-109	SS502-209	SS502-309
# 50	SS502-110	SS502-210	SS502-310
# 55	SS502-111	SS502-211	SS502-311
# 60	SS502-112	SS502-212	SS502-312
# 70	SS502-113	SS502-213	SS502-313
# 80	SS502-114	SS502-214	SS502-314
# 15/40	SS502-191	SS502-291	SS502-391
# 45/80	SS502-192	SS502-292	SS502-392

(Conf. da 6)

H-FILE



- Realizzati in acciaio inossidabile
- La profondità della scanalatura aumenta con la conicità, rendendo lo strumento di sagomatura più flessibile

Dimensione	21MM	25MM	31MM
# 8	SS503-101	SS503-201	SS503-301
# 10	SS503-102	SS503-202	SS503-302
# 15	SS503-103	SS503-203	SS503-303
# 20	SS503-104	SS503-204	SS503-304
# 25	SS503-105	SS503-205	SS503-305
# 30	SS503-106	SS503-206	SS503-306
# 35	SS503-107	SS503-207	SS503-307
# 40	SS503-108	SS503-208	SS503-308
# 45	SS503-109	SS503-209	SS503-309
# 50	SS503-110	SS503-210	SS503-310
# 55	SS503-111	SS503-211	SS503-311
# 60	SS503-112	SS503-212	SS503-312
# 70	SS503-113	SS503-213	SS503-313
# 80	SS503-114	SS503-214	SS503-314
# 15/40	SS503-191	SS503-291	SS503-391
# 45/80	SS503-192	SS503-292	SS503-392

(Conf. da 6)

TIRANERVI

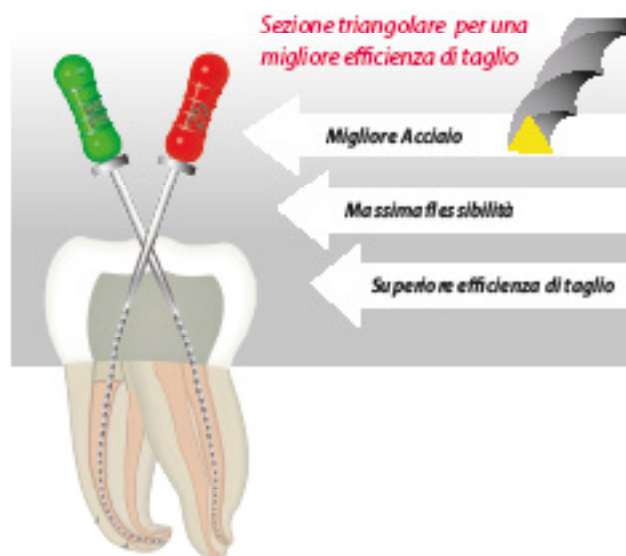


Dimensione	21MM	25MM
#20(X00XF)	504-001	504-201
#25(X00XF)	504-002	504-202
#30(X0F)	504-003	504-203
#35(XF)	504-004	504-204
#40(F)	504-005	504-205
#25/40(X00XF)	504-002	504-202

(Conf. da 6)

DIA-FLEX FILE

K-FILE FLESSIBILI



- Realizzato in acciaio inossidabile di alta qualità per aumentare la resistenza alla frattura
- Consente una preparazione completa anche di canali particolarmente curvi e stretti
- Migliore efficacia di taglio e flessibilità per sagomare qualsiasi canale radicolare in modo facile, sicuro e rapido
- Disponibilità di misure da 15 a 40 e lunghezze di 21 mm, 25 mm e 31 mm

Dimensione	21MM	25MM	31MM
#15	505-103	505-203	505-303
#20	505-104	505-204	505-304
#25	505-105	505-205	505-305
#30	505-106	505-206	505-306
#35	505-107	505-207	505-307
#40	505-108	505-208	505-308
#15/40	505-191	505-291	505-391

(Cont. da 6)

DIA-KONDENSOR



- Avendo una estremità in nichel-titanio e una in acciaio inossidabile, può essere utilizzato per qualsiasi tecnica di otturazione endodontica compresa la condensazione a caldo e freddo.
- Lunga durata.
- In confezione singola o kit da 4 pezzi di misure diverse.
- Codifica per colore sui condensatori.
- Leggero e facile da maneggiare.

Dimensione	ITEM No.
#35/70(Green)	551-101
#40/80(Black)	551-102
#50/100(Yellow)	551-103
#60/120(Blue)	551-104
Set (4pcs)	551-191

NAVIROOT

MINI RILEVATORE APICALE ELETTRONICO

NaviRoot è il più piccolo rilevatore apicale al mondo, di altissima precisione grazie all'applicazione della tecnologia più avanzata

Features

- **Dimensione compatta:** il più piccolo al mondo.
- **Precisione:** 3 frequenze per la massima precisione.
- **Calibrazione:** massima precisione di calibrazione grazie al jig in dotazione.
- **Lunghezza di lavoro:** da selezionare in base alle esigenze.
- **Batteria ricaricabile:** alimentazione porta USB da PC o adattatore cellulare.
- **Touchscreen LCD a colori:** maggiore visibilità con controllo touch.
- **Funzione timer.**



Attacco regolabile

- **Il dispositivo può essere fissato ovunque.**



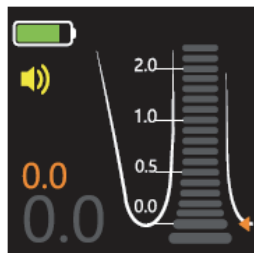
Con righello



Con supporto

Modalità display regolabile

- **3 modalità di visualizzazione**

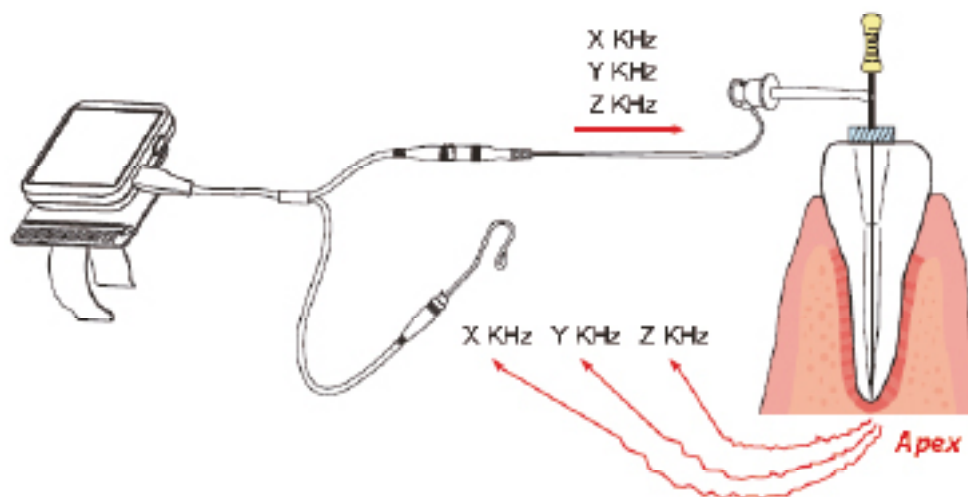


NAVIROOT

MINI RILEVATORE APICALE ELETTRONICO

Precisione

- 3 frequenze per la massima precisione



Funzione W.L.S. (Selezione lunghezza di lavoro)

- Selezione della lunghezza di lavoro in base alle esigenze



Trascina lo schermo sul lato superiore per la modalità di impostazione.

Confezionamento

- ART. #2120-3001 Kit regolare
 - Corpo principale
 - File Hook 2ea
 - Lip Hook 3ea
 - Filo sonda e filo di estensione
 - Righello 2ea
 - Jig di calibrazione
 - Supporto
 - Cavetto di ricarica

Accessori

- ART. #2120-1090 File Hook
- ART. #2120-1100 Lip Hook
- ART. #2120-1110 Filo sonda
- ART. #2120-1120 Filo estensione
- ART. #2120-1130 Righello
- ART. #2120-1140 Jig di calibrazione
- ART. #2120-1150 Supporto
- ART. #2120-1160 Cavetto di ricarica
- ART. #2120-1170 Batteria

DIA-ENDORING

• ART. #800-001



- Comodo anello per file manuali e rotanti.
- Calibri da 1 a 30 mm.
- Modello semplice e pratico per la misurazione dei file.
- L'anello placcato in oro impedisce la variazione di colore.
- Dimensione: 45x25x15 mm (LxAxP)

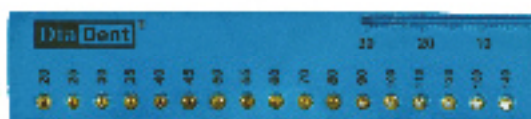


DIA-GP GAUGE

• ART. #781-001



- Progettato per ottenere un cono master partendo da un qualsiasi cono di guttaperca
- Posizionare il cono nella dimensione apicale richiesta e tagliare.
- Sterilizzare in autoclave
- Dimensioni: 92x3x20 m/m (LxAxP)



STERI ENDO GUARD WRULER(ENGINE FILE)

• ART. #716-203 Yellow

• ART. #716-208 Blue



- Contiene fino a 16 file rotanti NiTi.
- Per destrimani e mancini.
- Predisposto per l'inserimento di una spugnetta per pulire o tenere i file.
- Diametro: 75 m/m, Altezza: 35 m/m)

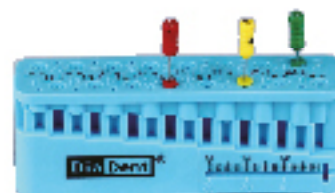


FILE MEASURE SET(PLASTIC)

• ART. #780-001



- Contiene 32 gradi di misurazione
- Calibro da 12 a 27,5 m/m, incluse mezze misure
- Dimensioni: 87x31x20 m/m (LxAxP)



DIAFLEX™ SIRINGHE PER IRRIGAZIONE DEL CANALE RADICOLARE



- Siringa con punta in polipropilene morbido e flessibile per l'irrigazione del canale radicolare.
- Autoclavabile e chemioclavabile fino a 50 utilizzi.
- Volume da 1,3 ml
- DiaFlex è compatibile con siringhe LuerLock

DiaFlex - II

• ART. #1003-001

- Confezione di 3 siringhe codificate con colori diversi
- 20 punte

DiaFlex - V

• ART. #1003-501

- Confezione di 5 siringhe codificate con colori diversi
- 20 punte

• ART. #1001-320

- Punte trasparenti (curve)
- 20 punte monouso

AGHI STERILI PER IRRIGAZIONE ENDOCANALARE CON FORO LATERALE

- Aghi sterili monouso per irrigazione endocanalare e parodontale con dispositivo di sicurezza.
- Foro laterale per maggiore efficienza e migliore comfort del paziente durante l'irrigazione del canale e delle tasche parodontali
- Da utilizzare con siringhe Luer Lock.
- Aghi con fori laterali ed estremità chiusa arrotondata



TASCHE PARODONTALI

- Il foro laterale permette un'irrigazione efficace delle tasche parodontali e la punta arrotondata riduce il rischio di danneggiamento dei tessuti.



CANALI RADICOLARI

- L'irrigazione dal foro laterale crea un flusso verso l'alto che permette la detersione e la preparazione completa del solco gengivale, senza danneggiare i tessuti

Dimensione	Color	ITEM No.
31G (0.25 x 25mm)	Clear White	951-101A
30G (0.30 x 25mm)	Yellow	951-102A
28G (0.36 x 25mm)	Blue Green	951-103A

(Cont. de 90)



AGHI DI IRRIGAZIONE CON ESTREMITÀ APERTA



- Aghi monouso per irrigazione endocanalare e parodontale
- Da utilizzare con siringhe Luer Lock.
- Per un'irrigazione accurata delle preparazioni del canale radicolare
- Estremità arrotondata per prevenire ferite secondarie durante l'utilizzo

Dimensione	Color	ITEM No.
18G (1.2 x 25mm)	Pink	951-201A
19G (1.1 x 25mm)	Cream	951-202A
20G (0.9 x 25mm)	Yellow	951-203A
22G (0.7 x 25mm)	Black	951-204A
25G (0.5 x 25mm)	Orange	951-205A
27G (0.4 x 25mm)	Medium Gray	951-206A

(Cont. de 100)





ISO 13485

DiaDent's Network

DiaDent Group International(Korea & International)

16, Osongsaengmyeong 4-ro, Osong-eup, Heungdeok-gu Cheongju-si Chungcheong buk-do,
28161, South Korea
Tel) 82-43-266-2315 Fax) 82-43-262-8658
E-mail: diadent@diadent.co.kr

DiaDent Group International Inc. (Canada & USA)

11-3871 North Fraser Way, Burnaby B.C, Canada V5J 5G6
Tel) 1-604-451-8851 Fax) 1-604-451-8865
E-mail: diadent@diadent.com

DiaDent Europe B.V (Europe)

Antennestraat 70, 1322 AS Almere, the Netherlands
Tel) 31-36-549-8607 Fax) 31-36-536-7317
E-mail: diadent@diadent europe.com



aestetika
DISTRIBUTORE ITALIA

Aestetika Srl

Sede legale: Via del Serafico, 90 - 00142 Roma
Sede operativa: Strada di Cardeto, 57 - 05100 Terni
P.IVA 01329420556

Contatti

+39 0744 302333
info@aestetika.it
www.aestetika.it

